

POŁOŻENIE LOKALU W BUDYNKU

1 PIĘTRO LOKAL NR 63

POWIERZCHNIA UŻYTKOWA LOKALU	62,66 m²
SUMA POWIERZCHNI POMIESZCZEŃ	60,24 m²
SUMA POWIERZCHNI PRZEGRÓD	2,42 m²

BIURO SPRZEDAŻY

ul. Jeździecka 21f lok.18
05-077 Warszawa- Wesola
tel. (22) 401 33 33

OPIEKUN INWESTYCJI

Renata Rossakiewicz
tel. 509 483 081
mieszkania@konstans.com.pl



www.konstans.com.pl

Uwaga!

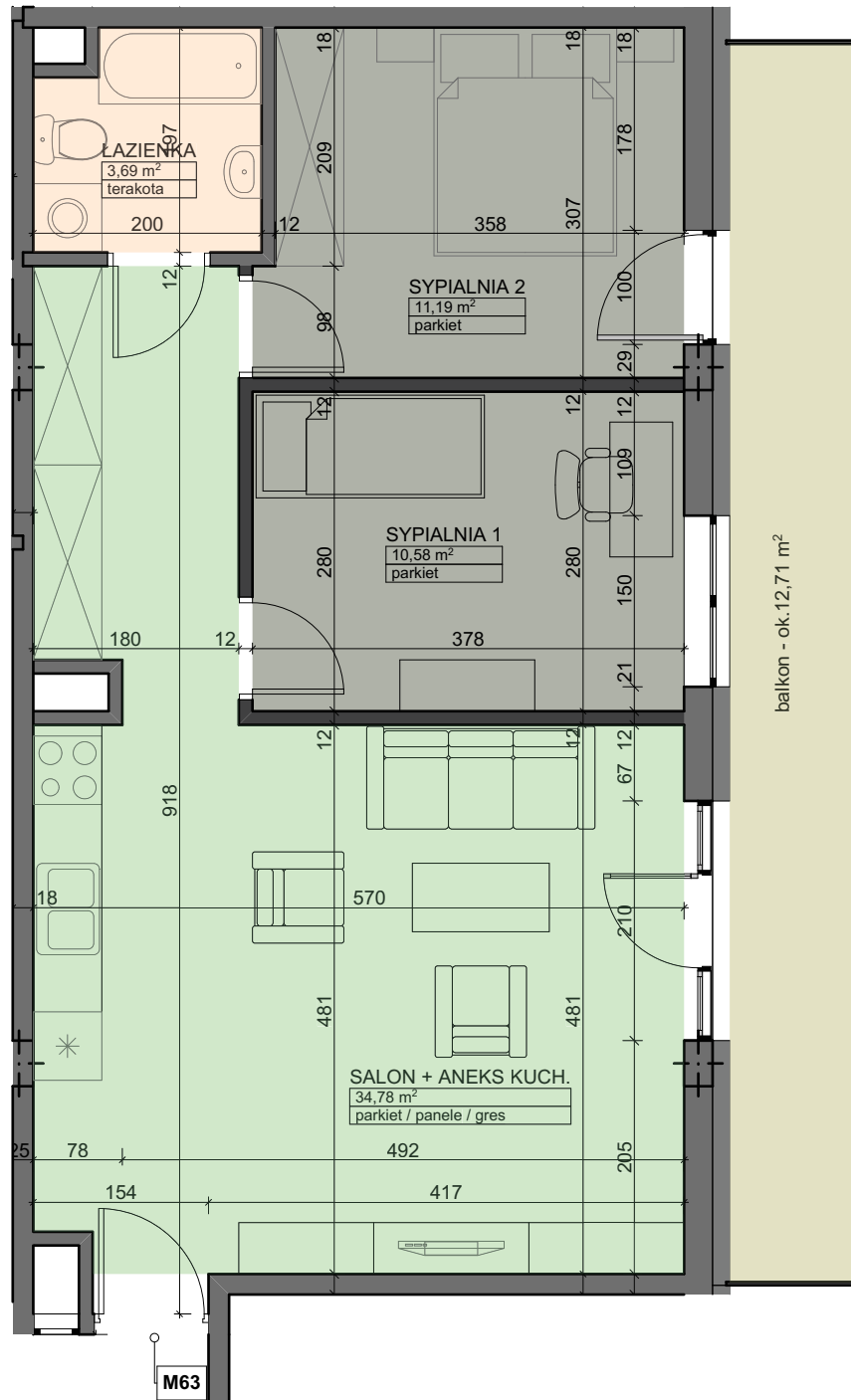
- Powierzchnia użytkowa lokalu liczona jest wg normy PN ISO 9836:1997
- Zgodnie z normą PN ISO 9836:1997, do powierzchni użytkowej lokalu wliczono powierzchnie powierzchni pod ścianami działowymi nadającymi się do demontażu.
- Wymiary podane na rzutach są orientacyjne.
- Szafy i meble do indywidualnej aranżacji przez klienta. Wyżej wymienione elementy nie są wykonywane w ramach stanu deweloperskiego.
- Balkon/ taras - podana powierzchnia jest orientacyjna i nie podlega rozliczeniu.

SIEDZIBA FIRMY

ul.Przemysłowa 13
05-300 Mińsk Mazowiecki
tel. (25) 756 20 16

BIURO PROJEKTÓW MPP "ARCHITEKCI"

mgr inż. arch. Marlena Helińska- Leszczelowska
ul. Poprawna 124g 03-984 Warszawa
tel:508 210 309



M63