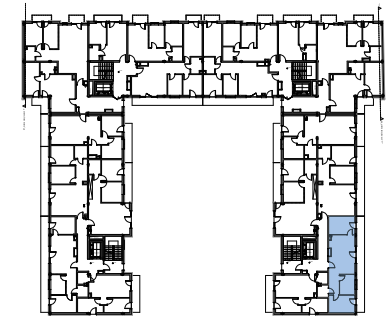


# KAMIENICA GROCHOWSKA 75/77



## POŁOŻENIE LOKALU W BUDYNKU

**2 PIĘTRO**    **LOKAL NR**    **66**

|                              |                            |
|------------------------------|----------------------------|
| POWIERZCHNIA UŻYTKOWA LOKALU | <b>62,81 m<sup>2</sup></b> |
| SUMA POWIERZCHNI POMIESZCZEŃ | <b>60,63 m<sup>2</sup></b> |
| SUMA POWIERZCHNI PRZEGRÓD    | <b>2,18 m<sup>2</sup></b>  |

### BIURO SPRZEDAŻY

ul. Jeździecka 21f lok.18  
05-077 Warszawa- Wesoła  
tel. (22) 401 33 33

### OPIEKUN INWESTYCJI

Renata Rossakiewicz  
tel. 509 483 081  
mieszkania@konstans.com.pl



[www.konstans.com.pl](http://www.konstans.com.pl)

### Uwaga!

- Powierzchnia użytkowa lokalu liczona jest wg normy PN ISO 9836:1997
  - Zgodnie z normą PN ISO 9836:1997, do powierzchni użytkowej lokalu wliczono powierzchnie pod ścianami działowymi nadającymi się do demontażu.
  - Wymiary podane na rzutach są orientacyjne.
  - Szafy i meble do indywidualnej aranżacji przez klienta. Wyżej wymienione elementy nie są wykonywane w ramach stanu deweloperskiego.
- Balkon/ taras - podana powierzchnia jest orientacyjna i nie podlega rozliczeniu.**

### SIEDZIBA FIRMY

ul. Przemysłowa 13  
05-300 Mińsk Mazowiecki  
tel. (25) 756 20 16

### BIURO PROJEKTÓW MPP "ARCHITEKCI"

mgr inż. arch. Marlena Helińska- Leszczelowska  
ul. Poprawna 124g 03-984 Warszawa  
tel: 508 210 309