

ZESTAWIENIE POMIESZCZEŃ

piętro 1, lokal M18	
M18 HOL	6,71
M18 ŁAZIENKA	4,34
M18 POK DZ.	27,07
M18 SYPIALNIA1	8,88
M18 SYPIALNIA2	13,64
	<b>60,64 m<sup>2</sup></b>

1 PIĘTRO

lokal nr

**18**

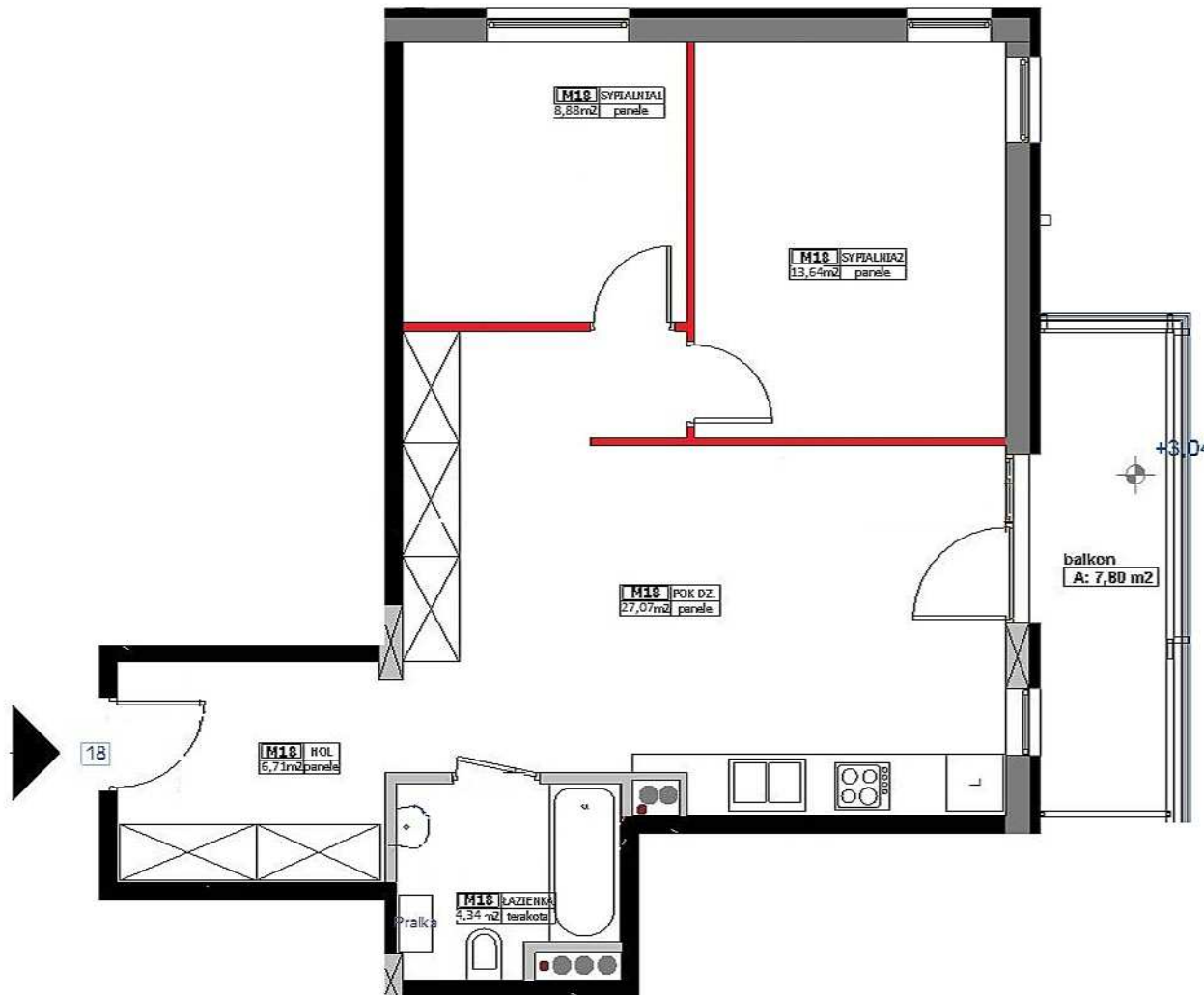
powierzchnia użytkowa

**60,64 m<sup>2</sup>**
**BIURO SPRZEDAŻY**

 ul. Przemysłowa 13  
 05-300 Mińsk Mazowiecki  
 tel. (25) 756 2016  
 fax. (025) 756 2013

 Paulina Gąsiorek  
[pgasiorek@konstans.com.pl](mailto:pgasiorek@konstans.com.pl)

tel. 504 077 706

 biuro projektów MPP  
 "ARCHITEKCI"  
 mgr inż. arch. Małgorzata Helńska- Leszczelowska  
 ul. Poprzeczna 124g  
 05-884 Warszawa tel. 508 210 309

**UWAGA !**

Szafy i meble do indywidualnej aranżacji przez klienta. Wyżej wymienione elementy nie są wykonywane w ramach stanu deweloperskiego.

ściany działowe możliwość wyburzenia

piomy wentylacyjne

piomy kanalizacji sanitarnej

Uwaga !  
 Wymiary podane na rzutach są orientacyjne

