

ZESTAWIENIE POMIESZCZEŃ

piętro 1, lokal M19	
M19 ŁAZIENKA	3,95
M19 POK DZ.	27,20
M19 SYPIALNIA	11,62
M19 SYPIALNIA	9,30
52,07 m²	

1 PIĘTRO

lokal nr

19

ściany działowe możliwość wyburzenia

pionowy wentylacyjny

pionowy kanalizacji sanitarnej

 Uwaga !
 Wymiary podane na rzutach są orientacyjne

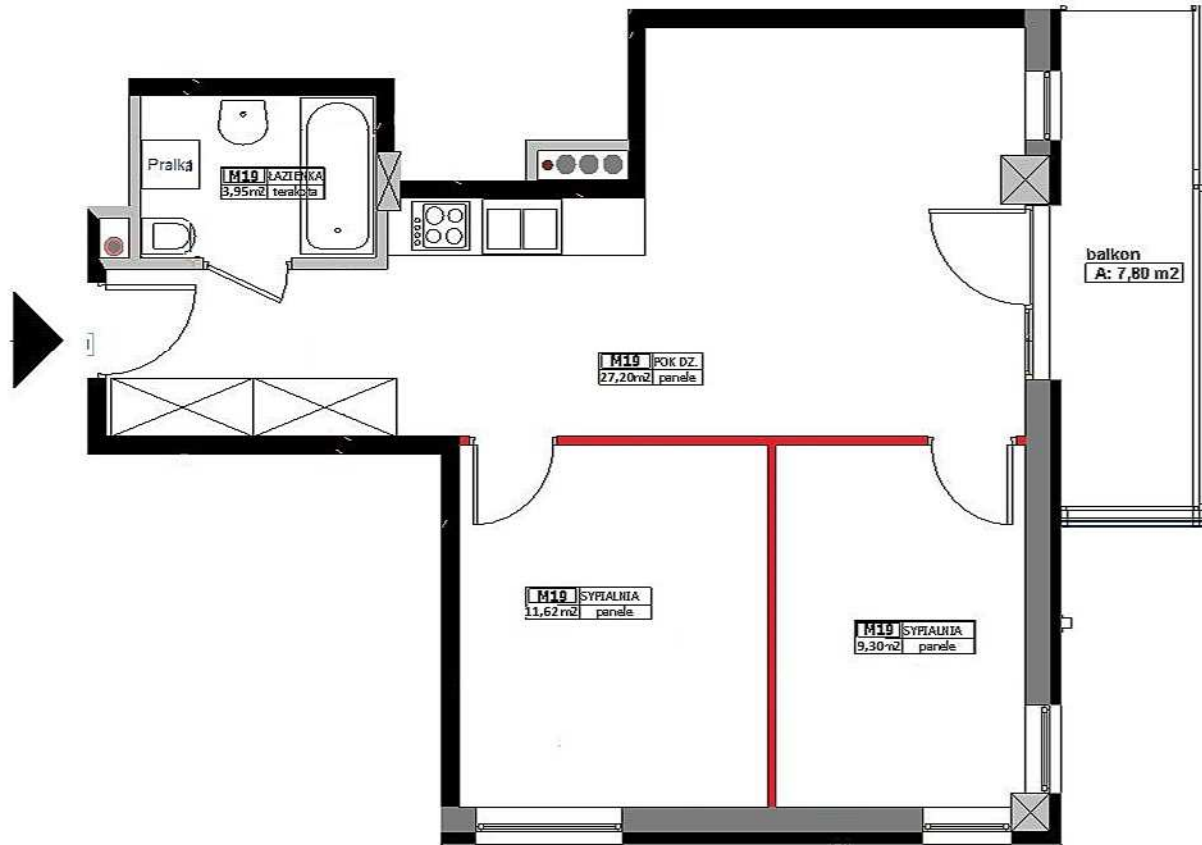

powierzchnia użytkowa

52,07 m²
BIURO SPRZEDAŻY

 ul. Przemysłowa 13
 05-300 Mińsk Mazowiecki
 tel. (25) 756 2016
 fax. (025) 756 2013

 Paulina Gąsiorek
pgasiorek@konstans.com.pl

tel. 504 077 706

 biuro projektów MPP
 "ARCHITEKCI"
 mgr inż. arch. Matena Helinska- Leszczelowska
 ul. Poprzeczna 124g
 05-884 Warszawa tel. 508 210 309

UWAGA !

Szafy i meble do indywidualnej aranżacji przez klienta. Wyżej wymienione elementy nie są wykonywane w ramach stanu deweloperskiego.