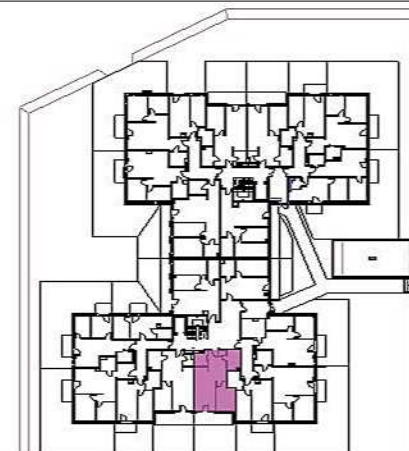


#### UWAGA !

Szafy i meble do indywidualnej aranżacji przez klienta. Wyżej wymienione elementy nie są wykonywane w ramach stanu deweloperskiego.



ZESTAWIENIE POMIESZCZEŃ

Parter , lokal M59	
GARDEROBA	3,60
ŁAZIENKA	5,47
POK DZ.	32,25
SYPIALNIA 1	11,39
	<b>52,71 m<sup>2</sup></b>

PARTER

lokal nr

**59**

ściany działowe możliwość wyburzenia

●  
piony wentylacyjne

●  
piony kanalizacji sanitarnej

Uwaga !  
Wymiary podane na rzutach są orientacyjne



powierzchnia użytkowa

**52,71 m<sup>2</sup>**

**BIURO SPRZEDAŻY**

ul.Przemysłowa 13  
05-300 Mińsk Mazowiecki  
tel. (25) 756 20 16  
fax. (025) 756 20 13

Paulina Gąsiorek  
[pgasiorek@konstans.com.pl](mailto:pgasiorek@konstans.com.pl)

tel. 504 077 706

biuro projektów MPP  
"ARCHITEKCI"  
mgr inż. arch. Małena Helińska- Leszczyńska  
ul. Poprawna 124g  
03-984 Warszawa tel.508 210 309