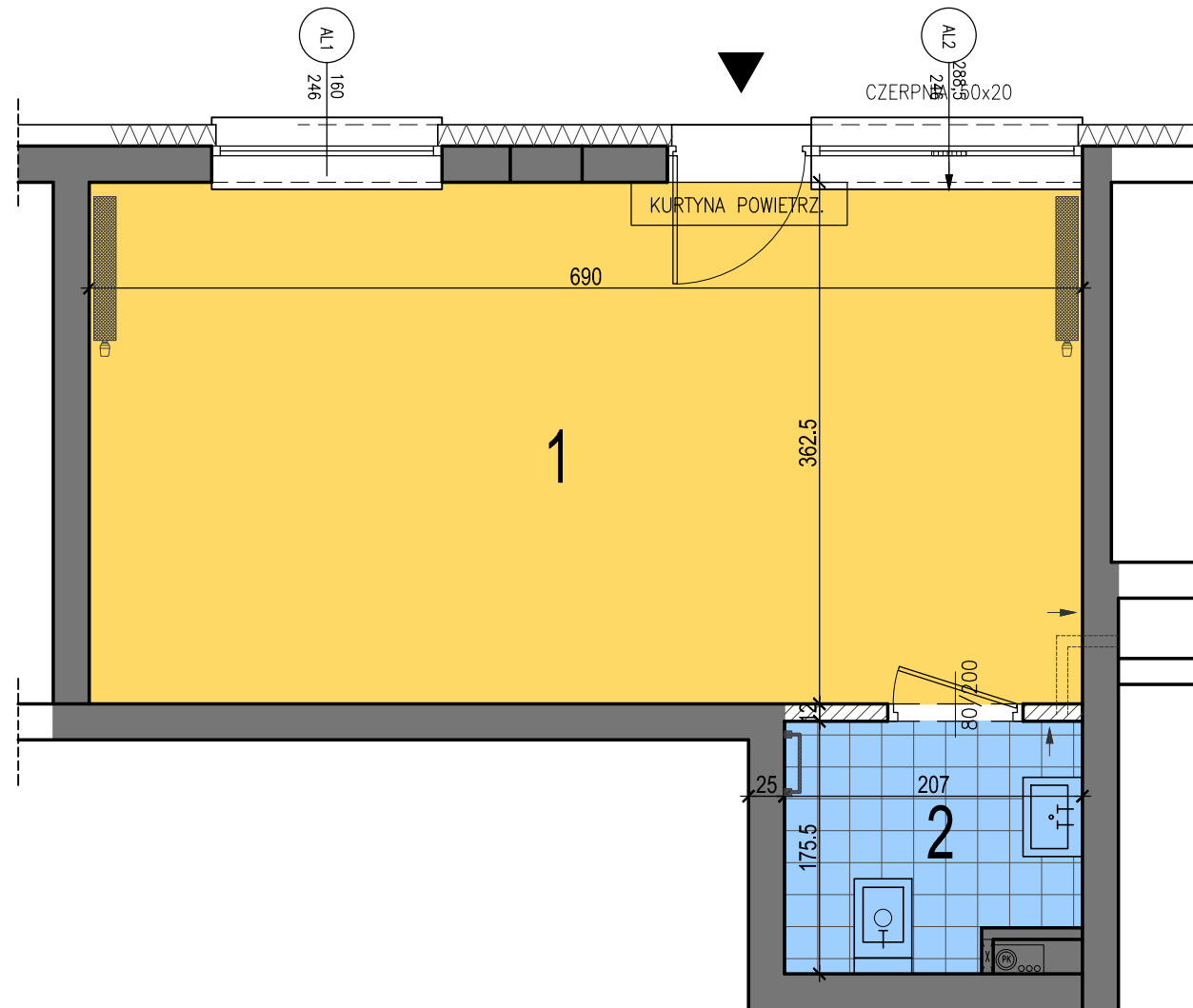
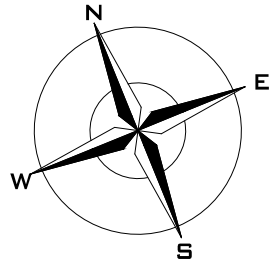


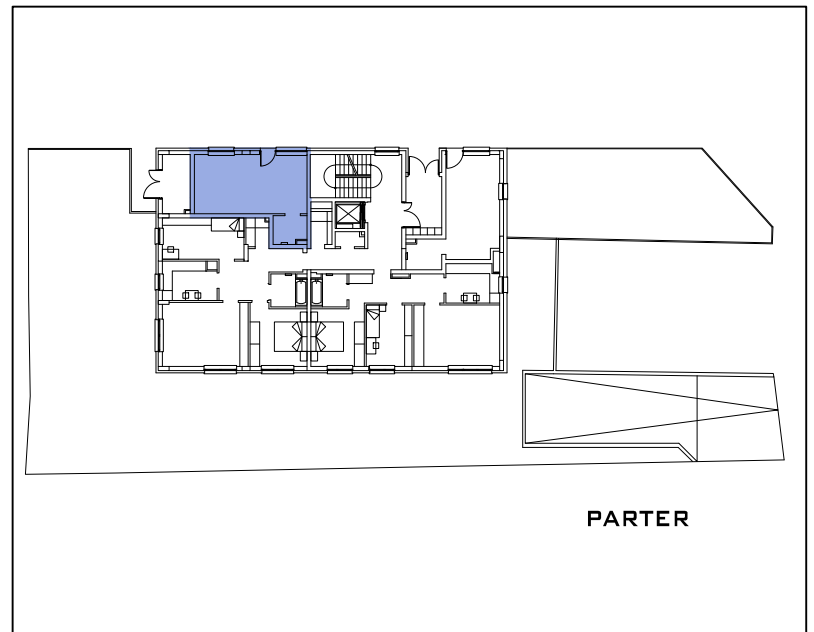
BUDYNEK MIESZKALNY, WIELORODZINNY PRZY UL. SULEJKOWSKIEJ 21 W WARSZAWIE



LEGENDA:

- SCIANY NIE PODLEGAJĄCE ZMIANOM
- SCIANY MUROWE, DO EW. ZMIAN
- GRZEJNIK ŁAZIENKOWY
- GRZEJNIK POKOJOWY
- NAWIETRZAKI OKIENNE
- REWIZJE PIONÓW TECHNICZNYCH

UWAGA:
 W BUDYNKU MOGA NASTĄPIĆ ZMIANY POWIERZCHNI I WYMIARÓW ($\pm 3\%$) NA ETAPIE REALIZACJI
 POWIERZCHNIE LICZONO W OBRYŚIE SCIAN OTYNKOWANYCH (GR. TYNKU 2CM)
 WYMIARY PODANO W ŚWIETLE SCIAN NIEOTYNKOWANYCH
 DRZWI WEWNĘTRZNE, SPRZET ŁAZIENKOWY I KUCHENNY NIE STANOWIĄ WYPOSAŻENIA MIESZKANIA



USŁUGA NR 1

TYP	LOKAL USŁUGOWY
KONDYGNACJA	PARTER
POW. UŻYTKOWA	27,85M²

ZESTAWIENIE POWIERZCHNI

NUMER POM.	NAZWA POMIESZCZENIA	POW. (M ²)
1	USŁUGA	24,59M ²
2	WC	3,26M ²

INWESTOR:

BIAŁOSTOCKA SP. Z O.O. SP. KOMANDYTOWA.
 UL. ORLEGO LOTU 4 LOK. 55, 03-982 WARSZAWA

PROJEKTANT:

ARCH. MARGIN MACIEJEWSKI
 ARCH. JACEK MORAWSKI

DATA

03 2016

NR KARTY

U1

