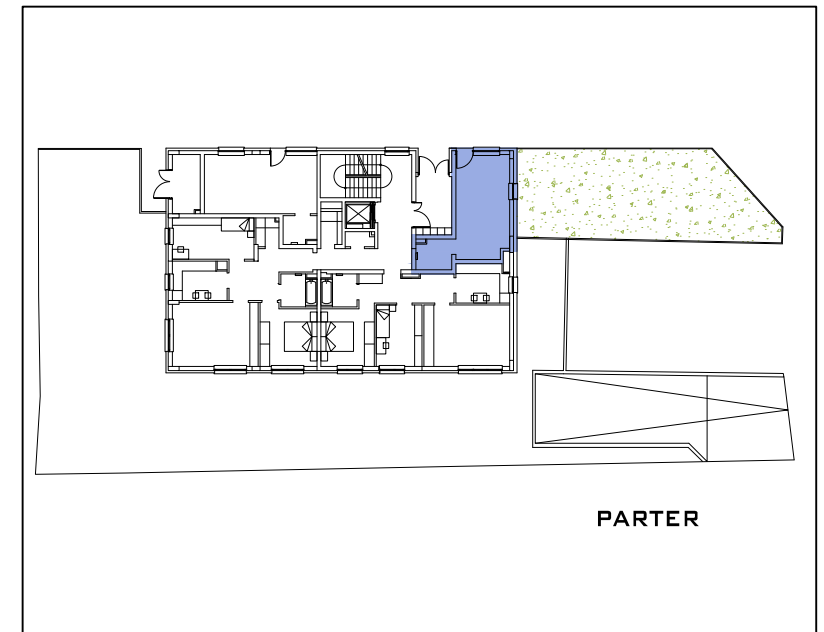
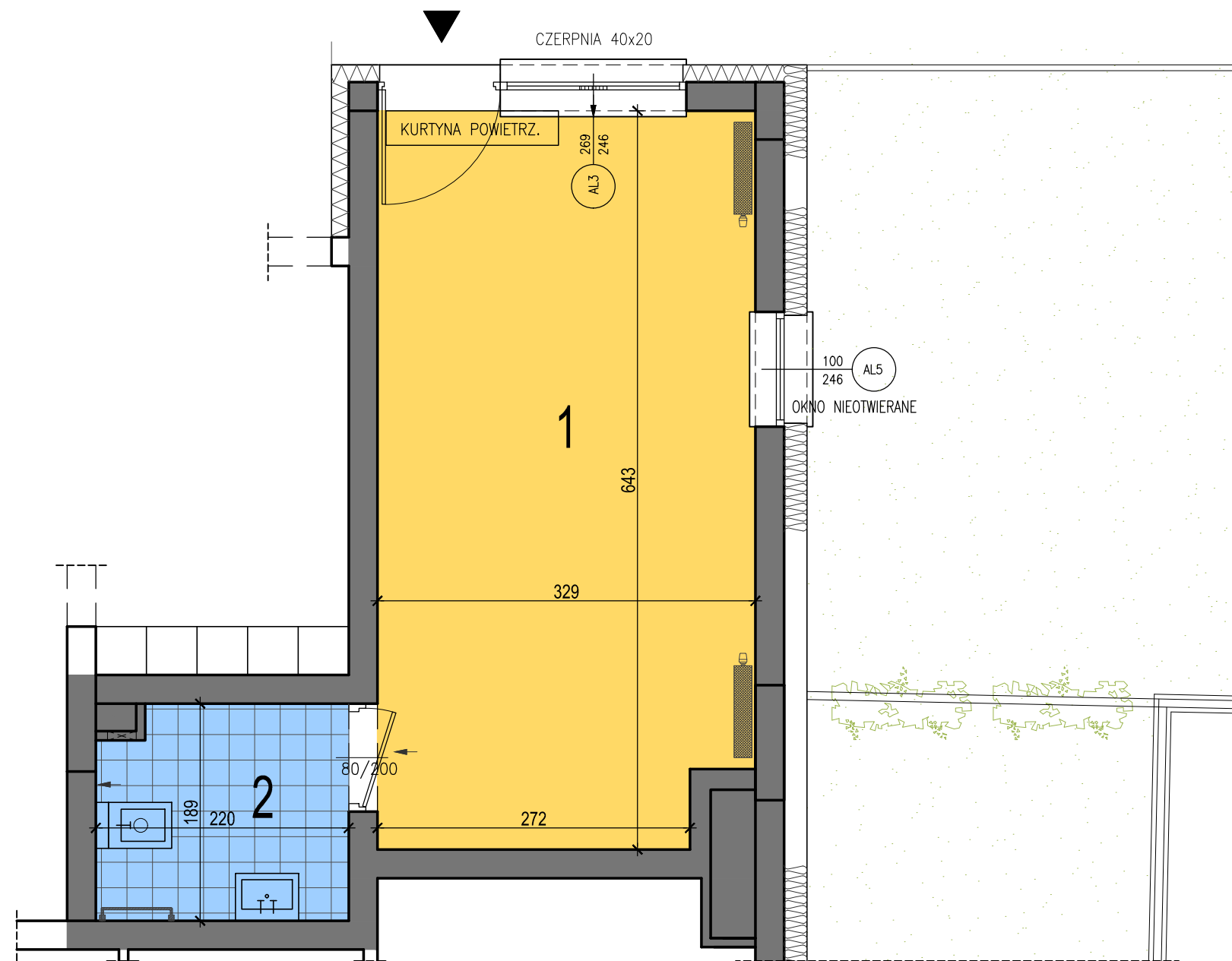
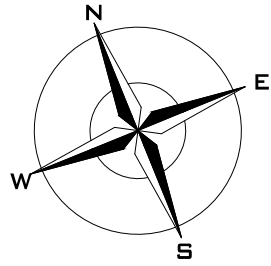


BUDYNEK MIESZKALNY, WIELORODZINNY PRZY UL. SULEJKOWSKIEJ 21 W WARSZAWIE



USŁUGA NR 2

TYP	LOKAL USŁUGOWY	
KONDYGNACJA	PARTER	
POW. UŻYTKOWA	24,23M²	
ZESTAWIENIE POWIERZCHNI		
NUMER POM.	NAZWA POMIESZCZENIA	POW. (M ²)
1	USŁUGA	20,37M ²
2	WC	3,86M ²

LEGENDA:

- SCIANY NIE PODLEGAJĄCE ZMIANOM
- SCIANY MUROWE, DO EW. ZMIAN
- GRZEJNIK ŁAZIENKOWY
- GRZEJNIK POKOJOWY
- NAWIETRZAKI OKIENNE
- REWIZJE PIONÓW TECHNICZNYCH

UWAGA:
 W BUDYNKU MOGA NASTĄPIĆ ZMIANY POWIERZCHNI I WYMIARÓW (±3%) NA ETAPIE REALIZACJI
 POWIERZCHNI LICZONO W OBRYŚIE ŚCIAN OTYNKOWANYCH (GR. TYNKU 2CM)
 WYMIARY PODANO W ŚWIETLE ŚCIAN NIEOTYNKOWANYCH
 DRZWI WEWNĘTRZNE, SPRZET ŁAZIENKOWY I KUCHENNY NIE STANOWIĄ WYPOSAŻENIA MIESZKANIA

INWESTOR:

BIAŁOSTOCKA SP. Z O.O. SP. KOMANDYTOWA.
 UL. ORLEGO LOTU 4 LOK. 55, 03-982 WARSZAWA

PROJEKTANT:

ARCH. MARGIN MACIEJEWSKI
 ARCH. JACEK MORAWSKI

DATA

03 2016

NR KARTY

U2