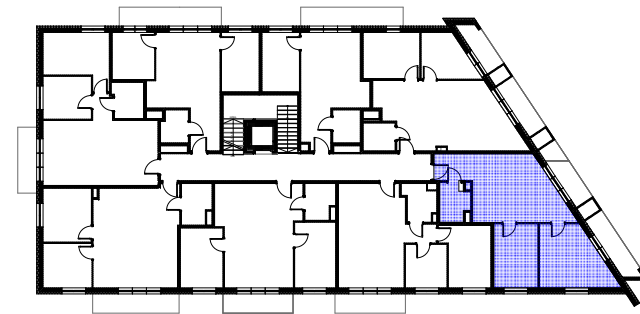
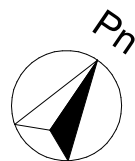
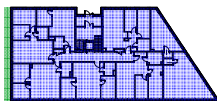
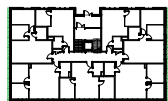
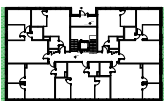


Osiedle Trakt Lubelski



KONSTANS

www.konstans.com.pl

POŁOŻENIE LOKALU W BUDYNKU

PIĘTRO 1 LOKAL NR 11

POWIERZCHNIA PROJEKTOWANA

58,79 m²

BUDYNEK A

BIURO SPRZEDAŻY

ul. Przemysłowa 13
05-300 Mińsk Mazowiecki
tel. (25) 756 20 16

OPIEKUN INWESTYCJI

Paulina Gąsiorek
tel. 504 077 706
pgasiorek@konstans.com.pl

Uwaga!

Wymiary podane na rzutach są orientacyjne.
Szafy i meble do indywidualnej aranżacji przez klienta.
Wyżej wymienione elementy nie są wykonywane w ramach stanu deweloperskiego.

SIEDZIBA FIRMY

ul. Przemysłowa 13
05-300 Mińsk Mazowiecki
tel. (25) 756 20 16

BIURO PROJEKTÓW MPP "ARCHITEKCI"

mgr inż. arch. Marlena Helińska- Leszczelowska
ul. Poprawna 124g 03-984 Warszawa
tel: 508 210 309

