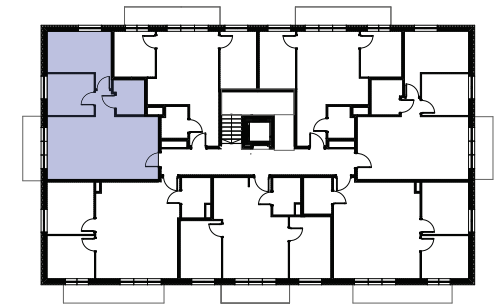
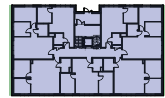
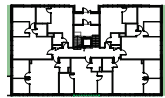
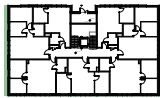


# Osiedle Trakt Lubelski



**KONSTANS**

[www.konstans.com.pl](http://www.konstans.com.pl)

POŁOŻENIE LOKALU W BUDYNKU

PIĘTRO 1 LOKAL NR 8

POWIERZCHNIA PROJEKTOWANA

57,35 m<sup>2</sup>

**BUDYNEK B1**

BIURO SPRZEDAŻY

ul. Przemysłowa 13  
05-300 Mińsk Mazowiecki  
tel. (25) 756 20 16

OPIEKUN INWESTYCJI

Paulina Gąsiorek  
tel. 504 077 706  
pgasiorek@konstans.com.pl

**Uwaga!**

**Wymiary podane na rzutach są orientacyjne.  
Szafy i meble do indywidualnej aranżacji przez klienta.  
Wyżej wymienione elementy nie są wykonywane w ramach stanu deweloperskiego.**

SIEDZIBA FIRMY

ul. Przemysłowa 13  
05-300 Mińsk Mazowiecki  
tel. (25) 756 20 16

BIURO PROJEKTÓW MPP "ARCHITEKCI"

mgr inż. arch. Marlena Helińska- Leszczelowska  
ul. Poprawna 124g 03-984 Warszawa  
tel. 508 210 309

