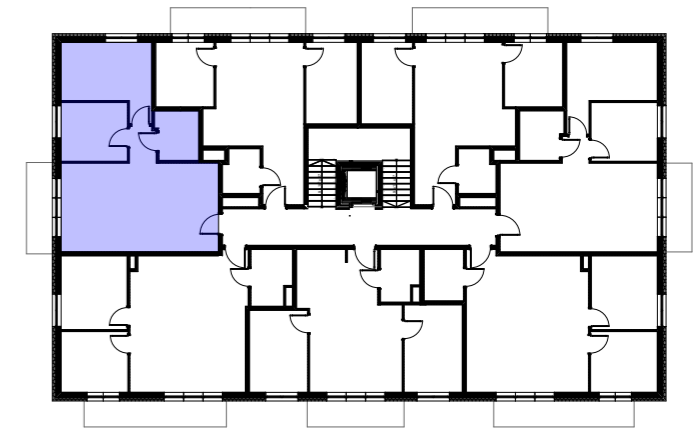
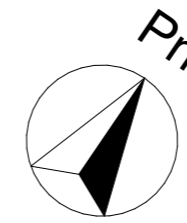
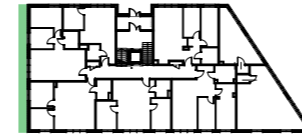
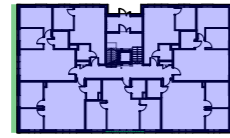
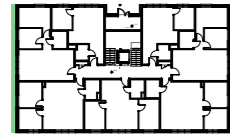


Osiedle Trakt Lubelski



KONSTANS

www.konstans.com.pl

POŁOŻENIE LOKALU W BUDYNKU

PIĘTRO 2 **LOKAL NR** **15**

POWIERZCHNIA UŻYTKOWA LOKALU

58,69 m²

SUMA POWIERZCHNI POMIESZCZEŃ

57,36 m²

SUMA POWIERZCHNI PRZEGRÓD

1,33 m²

BUDYNEK B2

BIURO SPRZEDAŻY

ul. Przemysłowa 13
05-300 Mińsk Mazowiecki
tel. (25) 756 20 16

OPIEKUN INWESTYCJI

Paulina Gąsiorek
tel. 504 077 706
pgasiorek@konstans.com.pl

Uwaga!

- Powierzchnia użytkowa lokalu liczona wg normy PN ISO 9836: 1997.
- Zgodnie z normą PN-ISO 9836: 1997, do powierzchni użytkowej lokalu wliczono powierzchnie pod ściankami działowymi nadającymi się do demontażu.
- Wymiary podane na rzutach są orientacyjne.
- Szafy i meble do indywidualnej aranżacji przez klienta. Wyżej wymienione elementy nie są wykonywane w ramach stanu deweloperskiego. Balkon wliczony jest w cenę mieszkania.

SIEDZIBA FIRMY

ul. Przemysłowa 13
05-300 Mińsk Mazowiecki
tel. (25) 756 20 16

BIURO PROJEKTÓW MPP "ARCHITEKCI"

mgr inż. arch. Marlena Helińska- Leszczelowska
ul. Poprawna 124g 03-984 Warszawa
tel: 508 210 309

