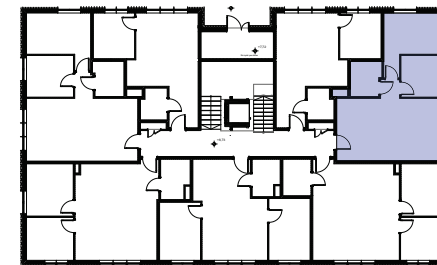
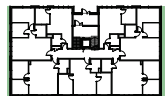
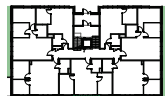
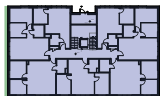


Osiedle Trakt Lubelski



 **KONSTANS**

www.konstans.com.pl

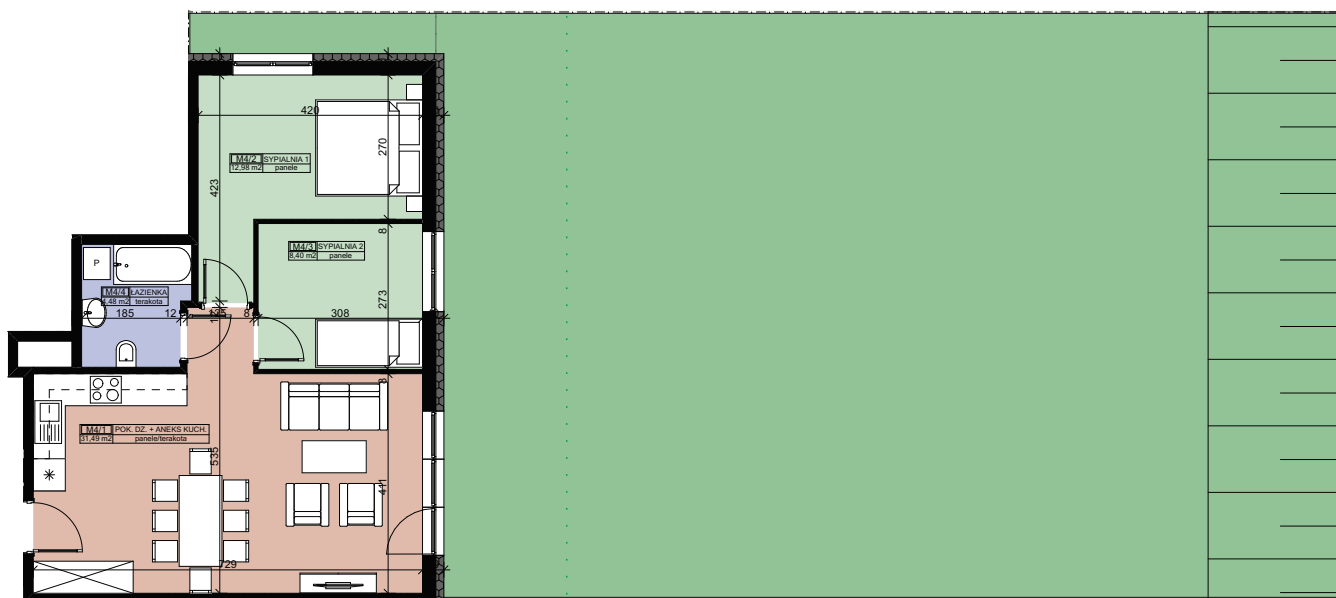
POŁOŻENIE LOKALU W BUDYNKU

PARTER LOKAL NR 4

POWIERZCHNIA PROJEKTOWANA

57,35 m²

BUDYNEK B3



BIURO SPRZEDAŻY

ul. Przemysłowa 13
05-300 Mińsk Mazowiecki
tel. (25) 756 20 16

OPIEKUN INWESTYCJI

Paulina Gąsiorek
tel. 504 077 706
pgasiorek@konstans.com.pl

Uwaga!

**Wymiary podane na rzutach są orientacyjne.
Szafy i meble do indywidualnej aranżacji przez klienta.
Wyżej wymienione elementy nie są wykonywane w ramach stanu deweloperskiego.**

SIEDZIBA FIRMY

ul. Przemysłowa 13
05-300 Mińsk Mazowiecki
tel. (25) 756 20 16

BIURO PROJEKTÓW MPP "ARCHITEKCI"

mgr inż. arch. Marlena Helińska- Leszczelowska
ul. Poprawna 124g 03-984 Warszawa
tel. 508 210 309