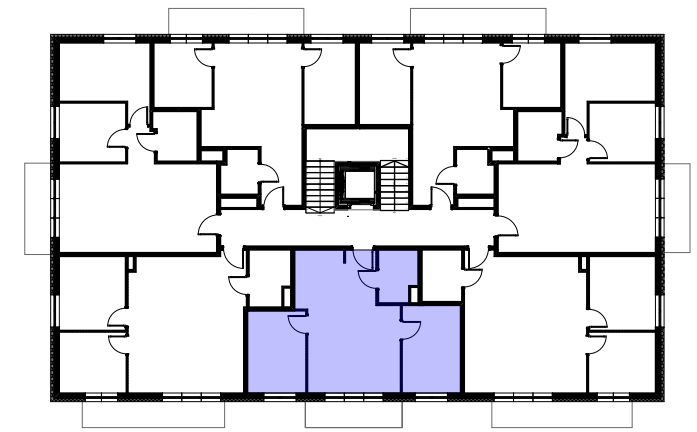
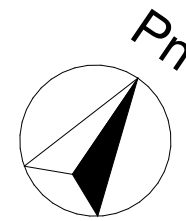
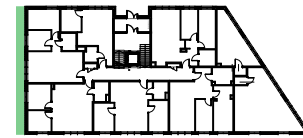
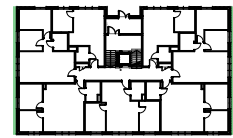
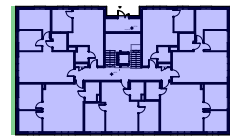


# Osiedle Trakt Lubelski



**KONSTANS**

[www.konstans.com.pl](http://www.konstans.com.pl)

POŁOŻENIE LOKALU W BUDYNKU

**PIĘTRO 1 LOKAL NR 13**

POWIERZCHNIA UŻYTKOWA LOKALU	<b>54,07 m<sup>2</sup></b>
SUMA POWIERZCHNI POMIESZCZEŃ	<b>52,48 m<sup>2</sup></b>
SUMA POWIERZCHNI PRZEGRÓD	<b>1,59 m<sup>2</sup></b>

## BUDYNEK B3

BIURO SPRZEDAŻY

ul. Przemysłowa 13  
05-300 Mińsk Mazowiecki  
tel. (25) 756 20 16

OPIEKUN INWESTYCJI

Paulina Gąsiorek  
tel. 504 077 706  
pgasiorek@konstans.com.pl

### Uwaga!

- Powierzchnia użytkowa lokalu liczona wg normy PN ISO 9836: 1997.
- Zgodnie z normą PN-ISO 9836: 1997, do powierzchni użytkowej lokalu wliczono powierzchnie pod ściankami działowymi nadającymi się do demontażu.
- Wymiary podane na rzutach są orientacyjne.
- Szafy i meble do indywidualnej aranżacji przez klienta. Wyżej wymienione elementy nie są wykonywane w ramach stanu deweloperskiego. Balkon wliczony jest w cenę mieszkania.

SIEDZIBA FIRMY

ul. Przemysłowa 13  
05-300 Mińsk Mazowiecki  
tel. (25) 756 20 16

BIURO PROJEKTÓW MPP "ARCHITEKCI"

mgr inż. arch. Marlena Helińska- Leszczelowska  
ul. Poprawna 124g 03-984 Warszawa  
tel: 508 210 309

