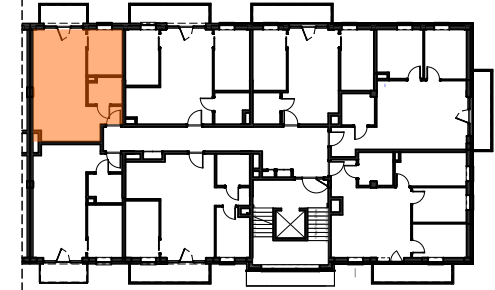
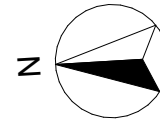


# Osiedle Wodociągowa



## KONSTANS

[www.konstans.com.pl](http://www.konstans.com.pl)

POŁOŻENIE LOKALU W BUDYNKU

PIĘTRO 1  
III kondygnacja nadziemna

LOKAL  
NR

m. 38

POWIERZCHNIA UŻYTKOWA LOKALU	42,17 m <sup>2</sup>
SUMA POWIERZCHNI POMIESZCZEŃ	40,52 m <sup>2</sup>
SUMA POWIERZCHNI PRZEGRÓD	1,65 m <sup>2</sup>

## BUDYNEK A2

BIURO SPRZEDAŻY  
ul. Jeździecka 21 F lok. 18  
05-077 Warszawa Wesola  
tel. (22) 401 33 33

OPIEKUN INWESTYCJI  
Renata Rossakiewicz  
tel. 509 483 081  
mieszkania@konstans.com.pl

### UWAGA !

- Powierzchnia użytkowa lokalu liczona wg normy PN ISO 9836:1997.
- Zgodnie z normą PN-ISO 9836:1997, do powierzchni użytkowej lokalu wliczono powierzchnie pod ścianami działowymi nadającymi się do demontażu.
- Wymiary podane na rzutach są orientacyjne.
- Szafy i meble do indywidualnej aranżacji przez klienta. Wyżej wymienione elementy nie są wykonywane w ramach stanu deweloperskiego. Balkon wliczony jest w cenę mieszkania.

SIEDZIBA FIRMY  
ul. Przemysłowa 13  
05-300 Mińsk Mazowiecki  
tel. (25) 756 20 16

BIURO PROJEKTÓW  
MPP "ARCHITEKCI"  
mgr inż. arch. Małena Helińska- Leszczelowska  
ul. Poprawna 124g 03-984 Warszawa  
tel. 508 210 309

**BALKON**  
P:ok. 3,66 m<sup>2</sup>

