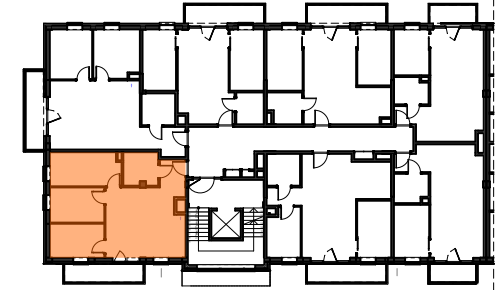
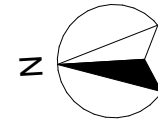


Osiedle Wodociągowa



KONSTANS

www.konstans.com.pl

POŁOŻENIE LOKALU W BUDYNKU

PIĘTRO 1 III kondygnacja nadziemna	LOKAL NR	m. 64
---------------------------------------	----------	-------

POWIERZCHNIA UŻYTKOWA LOKALU	60,00 m ²
SUMA POWIERZCHNI POMIESZCZEŃ	58,65 m ²
SUMA POWIERZCHNI PRZEGRÓD	1,35 m ²

BUDYNEK A3

BIURO SPRZEDAŻY
ul. Jeździecka 21 F lok. 18
05-077 Warszawa Wesola
tel. (22) 401 33 33

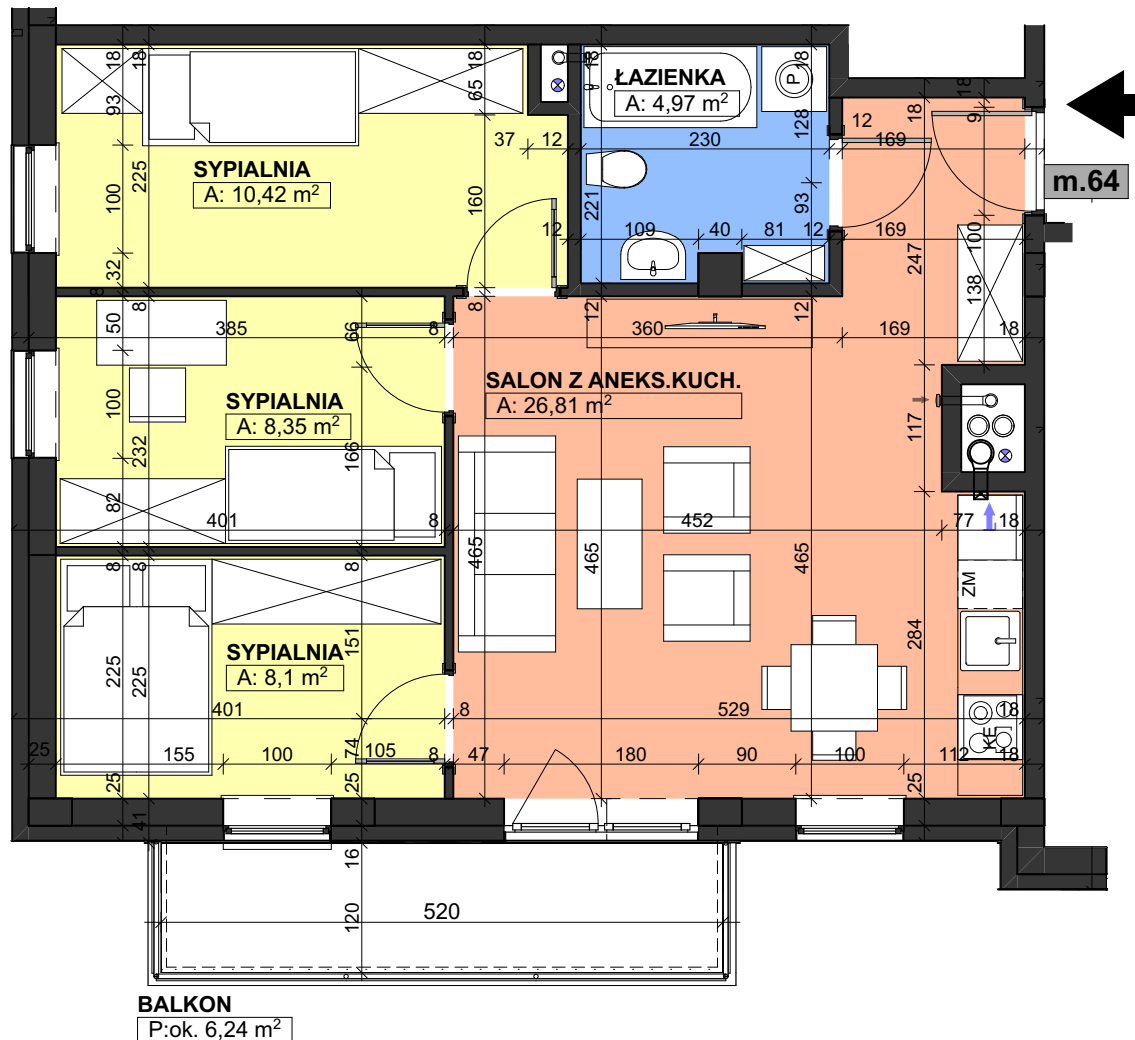
OPIEKUN INWESTYCJI
Renata Rossakiewicz
tel. 509 483 081
mieszkania@konstans.com.pl

UWAGA !

- Powierzchnia użytkowa lokalu liczona wg normy PN ISO 9836:1997.
- Zgodnie z normą PN-ISO 9836:1997, do powierzchni użytkowej lokalu wliczono powierzchnie pod ścianami działowymi nadającymi się do demontażu.
- Wymiary podane na rzutach są orientacyjne.
- Szafy i meble do indywidualnej aranżacji przez klienta. Wyżej wymienione elementy nie są wykonywane w ramach stanu deweloperskiego. Balkon wliczony jest w cenę mieszkania.

SIEDZIBA FIRMY
ul. Przemysłowa 13
05-300 Mińsk Mazowiecki
tel. (25) 756 20 16

BIURO PROJEKTÓW
MPP "ARCHITEKCI"
mgr inż. arch. Marlena Helińska- Leszczelowska
ul. Poprawna 124g 03-984 Warszawa
tel. 508 210 309



BALKON
P:ok. 6,24 m²