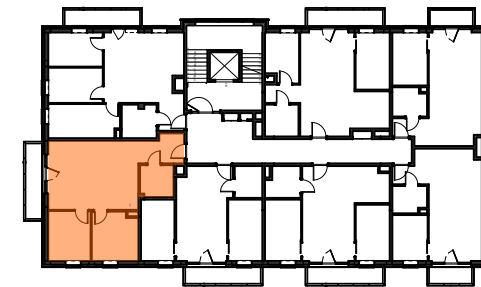


Osiedle Wodociągowa

budynek A1 / adres :
ul. Wodociągowa 5C
05-070 Sulejówek



KONSTANS

www.konstans.com.pl

POŁOŻENIE LOKALU W BUDYNKU

PIĘTRO 2
IV kondygnacja nadziemna

LOKAL NR m. 16

POWIERZCHNIA UŻYTKOWA LOKALU 57,63 m²

SUMA POWIERZCHNI POMIESZCZEŃ 55,91 m²

SUMA POWIERZCHNI PRZEGRÓD 1,72 m²

BUDYNEK A1

BIURO SPRZEDAŻY
ul. Jeździecka 21 F lok. 18
05-077 Warszawa Wesola
tel. (22) 401 33 33

OPIEKUN INWESTYCJI
Renata Rossakiewicz
tel. 509 483 081
mieszkania@konstans.com.pl

UWAGA !

- Powierzchnia użytkowa lokalu liczona wg normy PN ISO 9836:1997.
- Zgodnie z normą PN-ISO 9836:1997, do powierzchni użytkowej lokalu wliczono powierzchnie pod ścianami działowymi nadającymi się do demontażu.
- Wymiary podane na rzutach są orientacyjne.
- Szafy i meble do indywidualnej aranżacji przez klienta. Wyżej wymienione elementy nie są wykonywane w ramach stanu deweloperskiego. Balkon wliczony jest w cenę mieszkania.

SIEDZIBA FIRMY
ul. Przemysłowa 13
05-300 Mińsk Mazowiecki
tel. (25) 756 20 16

BIURO PROJEKTÓW
MPP "ARCHITEKCI"
mgr inż. arch. Marlena Helińska- Leszczelowska
ul. Poprawna 124g 03-984 Warszawa

