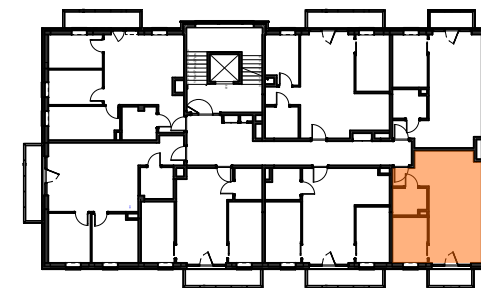


## Osiedle Wodociągowa

budynek A1 / adres :  
ul. Wodociągowa 5C  
05-070 Sulejówek



**KONSTANS**

[www.konstans.com.pl](http://www.konstans.com.pl)

POŁOŻENIE LOKALU W BUDYNKU

PIĘTRO 2 IV kondygnacja nadziemna	LOKAL NR	m. 19
--------------------------------------	-------------	-------

POWIERZCHNIA UŻYTKOWA LOKALU	<b>42,17 m<sup>2</sup></b>
SUMA POWIERZCHNI POMIESZCZEŃ	<b>40,52 m<sup>2</sup></b>
SUMA POWIERZCHNI PRZEGRÓD	<b>1,65 m<sup>2</sup></b>

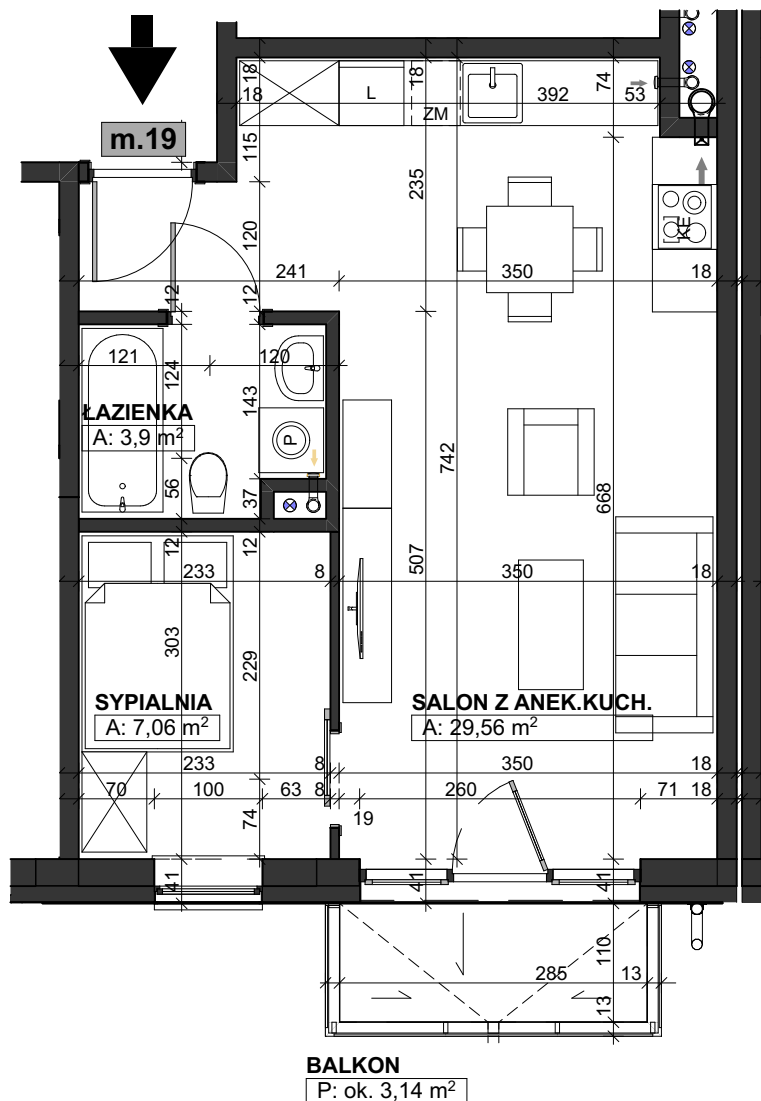
## BUDYNEK A1

BIURO SPRZEDAŻY  
ul. Jeździecka 21 F lok. 18  
05-077 Warszawa Wesola  
tel. (22) 401 33 33

OPIEKUN INWESTYCJI  
Renata Rossakiewicz  
tel. 509 483 081  
[mieszkania@konstans.com.pl](mailto:mieszkania@konstans.com.pl)

### UWAGA !

- Powierzchnia użytkowa lokalu liczona wg normy PN ISO 9836:1997.
- Zgodnie z normą PN-ISO 9836:1997, do powierzchni użytkowej lokalu wliczono powierzchnie pod ścianami działowymi nadającymi się do demontażu.
- Wymiary podane na rzutach są orientacyjne.
- Szafy i meble do indywidualnej aranżacji przez klienta. Wyżej wymienione elementy nie są wykonywane w ramach stanu deweloperskiego. Balkon wliczony jest w cenę mieszkania.



**BALKON**  
P: ok. 3,14 m<sup>2</sup>

SIEDZIBA FIRMY  
ul. Przemysłowa 13  
05-300 Mińsk Mazowiecki  
tel. (25) 756 20 16

BIURO PROJEKTÓW  
MPP "ARCHITEKCI"  
mgr inż. arch. Małena Helińska- Leszczelowska  
ul. Poprawna 124g 03-984 Warszawa