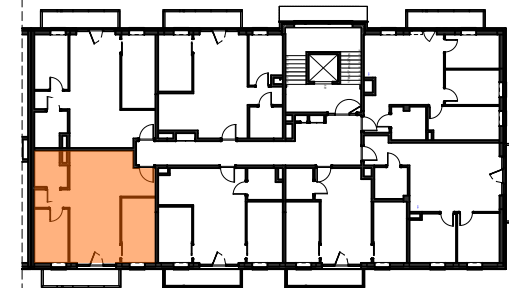


Osiedle Wodociągowa

budynek E / adres :
 ul. Wodociągowa 5D
 05-070 Sulejówek



KONSTANS

www.konstans.com.pl

POŁOŻENIE LOKALU W BUDYNKU

PIĘTRO 1
 III kondygnacja nadziemna

LOKAL NR m. 40

POWIERZCHNIA UŻYTKOWA LOKALU **57,75 m²**

SUMA POWIERZCHNI POMIESZCZEŃ **55,59 m²**

SUMA POWIERZCHNI PRZEGRÓD **2,16 m²**

BUDYNEK E

BIURO SPRZEDAŻY
 ul. Jeździecka 21 F lok. 18
 05-077 Warszawa Wesola
 tel. (22) 401 33 33

OPIEKUN INWESTYCJI
 Renata Rossakiewicz
 tel. 509 483 081
 mieszkania@konstans.com.pl

UWAGA !

- Powierzchnia użytkowa lokalu liczona wg normy PN ISO 9836:1997.
- Zgodnie z normą PN-ISO 9836:1997, do powierzchni użytkowej lokalu wliczono powierzchnie pod ścianami działowymi nadającymi się do demontażu.
- Wymiary podane na rzutach są orientacyjne.
- Szafy i meble do indywidualnej aranżacji przez klienta. Wyżej wymienione elementy nie są wykonywane w ramach stanu deweloperskiego. Balkon wliczony jest w cenę mieszkania.

SIEDZIBA FIRMY
 ul. Przemysłowa 13
 05-300 Mińsk Mazowiecki
 tel. (25) 756 20 16

BIURO PROJEKTÓW
 MPP "ARCHITEKCI"
 mgr inż. arch. Marlena Helińska- Leszczelowska
 ul. Poprawna 124g 03-984 Warszawa

