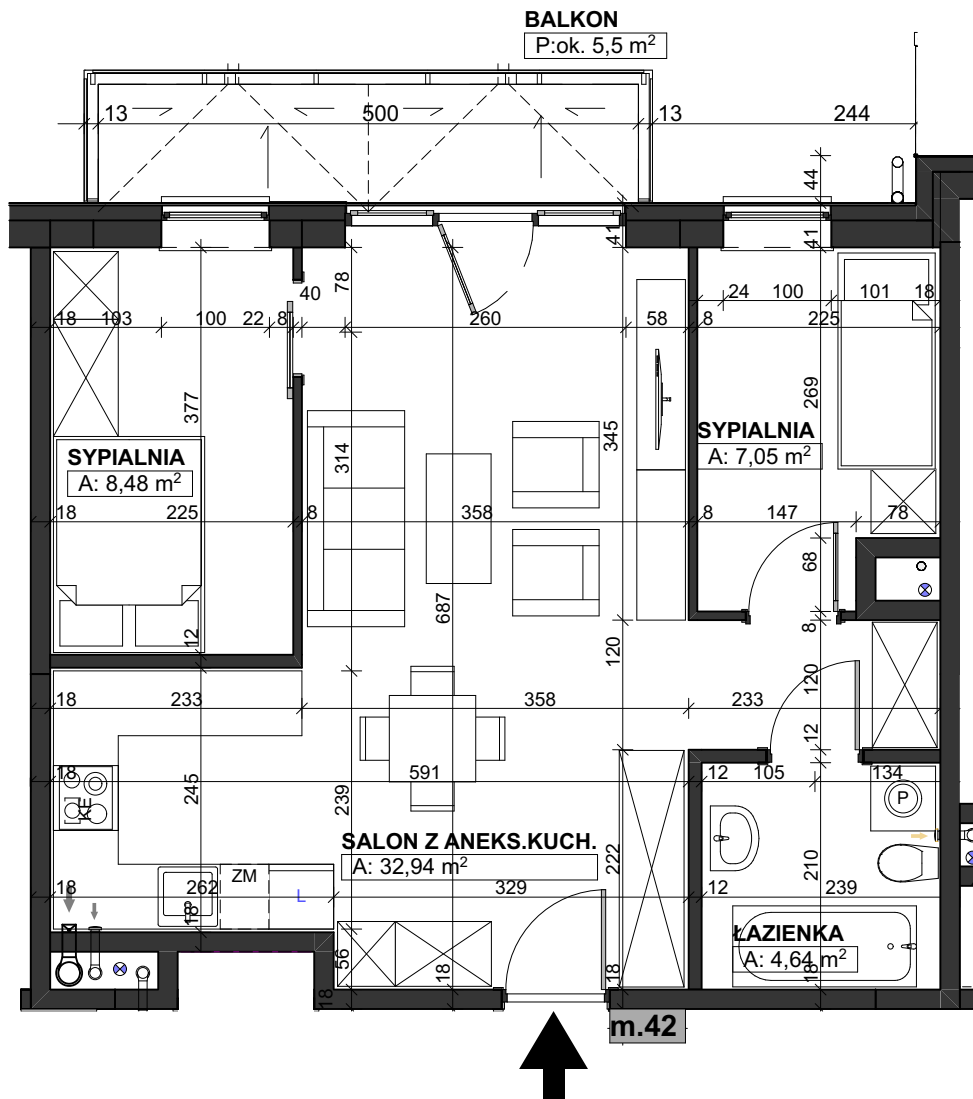
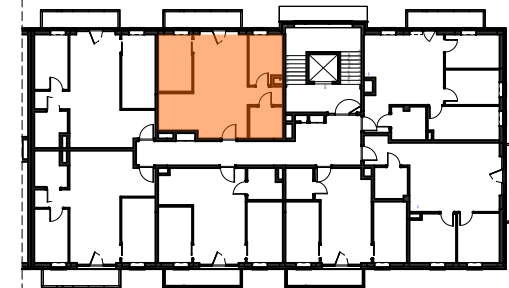


## Osiedle Wodociągowa

budynek E / adres :  
 ul. Wodociągowa 5D  
 05-070 Sulejówek



**KONSTANS**

[www.konstans.com.pl](http://www.konstans.com.pl)

POŁOŻENIE LOKALU W BUDYNKU

PIĘTRO 1  
 III kondygnacja nadziemna

LOKAL NR m. 42

POWIERZCHNIA UŻYTKOWA LOKALU 55,75 m<sup>2</sup>

SUMA POWIERZCHNI POMIESZCZEŃ 53,11 m<sup>2</sup>

SUMA POWIERZCHNI PRZEGRÓD 2,64 m<sup>2</sup>

## BUDYNEK E

BIURO SPRZEDAŻY  
 ul. Jeździecka 21 F lok. 18  
 05-077 Warszawa Wesola  
 tel. (22) 401 33 33

OPIEKUN INWESTYCJI  
 Renata Rossakiewicz  
 tel. 509 483 081  
 mieszkania@konstans.com.pl

### UWAGA !

- Powierzchnia użytkowa lokalu liczona wg normy PN ISO 9836:1997.
- Zgodnie z normą PN-ISO 9836:1997, do powierzchni użytkowej lokalu wliczono powierzchnie pod ścianami działowymi nadającymi się do demontażu.
- Wymiary podane na rzutach są orientacyjne.
- Szafy i meble do indywidualnej aranżacji przez klienta. Wyżej wymienione elementy nie są wykonywane w ramach stanu deweloperskiego. Balkon wliczony jest w cenę mieszkania.

SIEDZIBA FIRMY  
 ul. Przemysłowa 13  
 05-300 Mińsk Mazowiecki  
 tel. (25) 756 20 16

BIURO PROJEKTÓW  
 MPP "ARCHITEKCI"  
 mgr inż. arch. Marlena Helińska- Leszczelowska  
 ul. Poprawna 124g 03-984 Warszawa