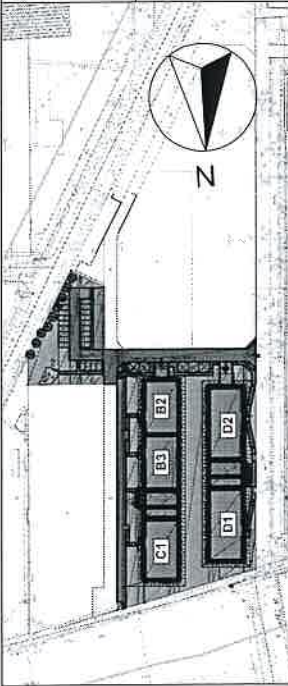
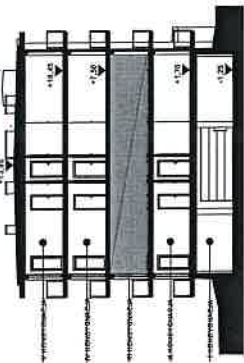
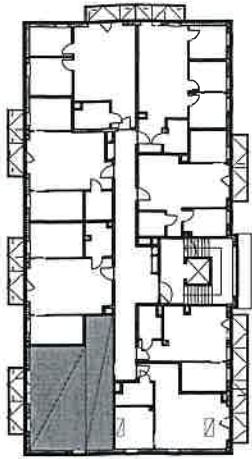


PRZECIÓR - SCHEMAT



Osiedle Wodociągowa

budynek D1
adres:
ul. Wodociągowa 7
05-070 Sulejówek



KONSTANS

www.konstans.com.pl

POŁOŻENIE LOKALU W BUDYNKU D1

PIĘTRO +2	LOKAL NR
III kondygnacja nadziemna	m.11

POWIERZCHNIA ROZLICZENIOWA LOKALU

	53,80 m ²
Powierzchnia użytkowa	52,62 m ²
Powierzchnia pod ścianami działowymi	1,18 m ²

ZESTAWIENIE POMIESZCZEŃ:

	[m ²]
1. Salon z aneksem kuchennym	31,75
2. Sypialnia	9,38
3. Sypialnia	7,28
4. Łazienka	4,21
Razem	52,62
5. Balkon	

UWAGA !

Na podstawie art. 26 ustawy z dnia 13 lutego 2020 roku o zmianie ustawy – Prawo budowlane oraz niektórych innych ustaw, dokumentacja projektowa została sporządzona w oparciu o przepisy w brzmieniu obowiązującym do dnia 19 września 2020 rok. Pomiar powierzchni lokali dokonany został według Polskiej Normy PN-ISO 9806:2015-12.

Powierzchnię policzono w stanie wykończonym z uwzględnieniem tynków (wymiaru linowe na projektach architektonicznych podano bez tynków) podając:

Ø Powierzchnię rozliczeniową lokalu, uwzględniającą powierzchnię pod ściankami działowymi, służącą do ustalenia ceny sprzedaży.

Ø Powierzchnię użytkową lokalu służącą do celów ewidencyjnych i wieczystoksięgowych.

Wzrys z rzutu lokalu wykonano w:

SDR GEODECI S.C.
ul. Botwina 4E/1B1
03-127 Warszawa
NIP: 5242259210
REGON: 016333670

GEODETA UPRAWNIENI
mgr inż. Damian Pytlewski
Upr. Nr. 20990

