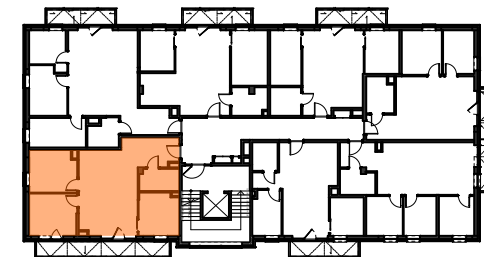


## Osiedle Wodociągowa

budynek D1  
 adres:  
 ul. Wodociągowa 7  
 05-070 Sulejówek



**KONSTANS**

[www.konstans.com.pl](http://www.konstans.com.pl)

POŁOŻENIE LOKALU W BUDYNKU

**PIĘTRO +3**      **LOKAL NR**      **m.17**  
 IV kondygnacja nadziemna

<b>POWIERZCHNIA UŻYTKOWA LOKALU</b>	<b>72,13 m<sup>2</sup></b>
SUMA POWIERZCHNI POMIESZCZEŃ	<b>69,77 m<sup>2</sup></b>
SUMA POWIERZCHNI PRZEGRÓD	<b>2,36 m<sup>2</sup></b>

## BUDYNEK D1

**BIURO SPRZEDAŻY**  
 ul. Jeździecka 21 F. lok. 18  
 05-077 Warszawa Wesoła  
 tel. (22) 401 33 33

**OPIEKUN INWESTYCJI**  
 Renata Rossakiewicz  
 tel. 509 483 081  
 mieszkania@konstans.com.pl

### UWAGA !

- Powierzchnia użytkowa lokalu liczona wg normy PN ISO 9836:1997.
- Zgodnie z normą PN-ISO 9836:1997, do powierzchni użytkowej lokalu wliczono powierzchnie pod ścianami działowymi nadającymi się do demontażu.
- Wymiary podane na rzutach są orientacyjne.
- Szafy i meble do indywidualnej aranżacji przez klienta. Wyżej wymienione elementy nie są wykonywane w ramach stanu deweloperskiego. Balkon wliczony jest w cenę mieszkania.

**SIEDZIBA FIRMY**  
 ul. Przemysłowa 13  
 05-300 Mińsk Mazowiecki  
 tel. (25) 756 20 16

**BIURO PROJEKTÓW**  
 MPP "ARCHITEKCI"  
 mgr inż. arch. Mariena Helińska- Leszczelowska  
 ul. Poprawna 124g 03-984 Warszawa

