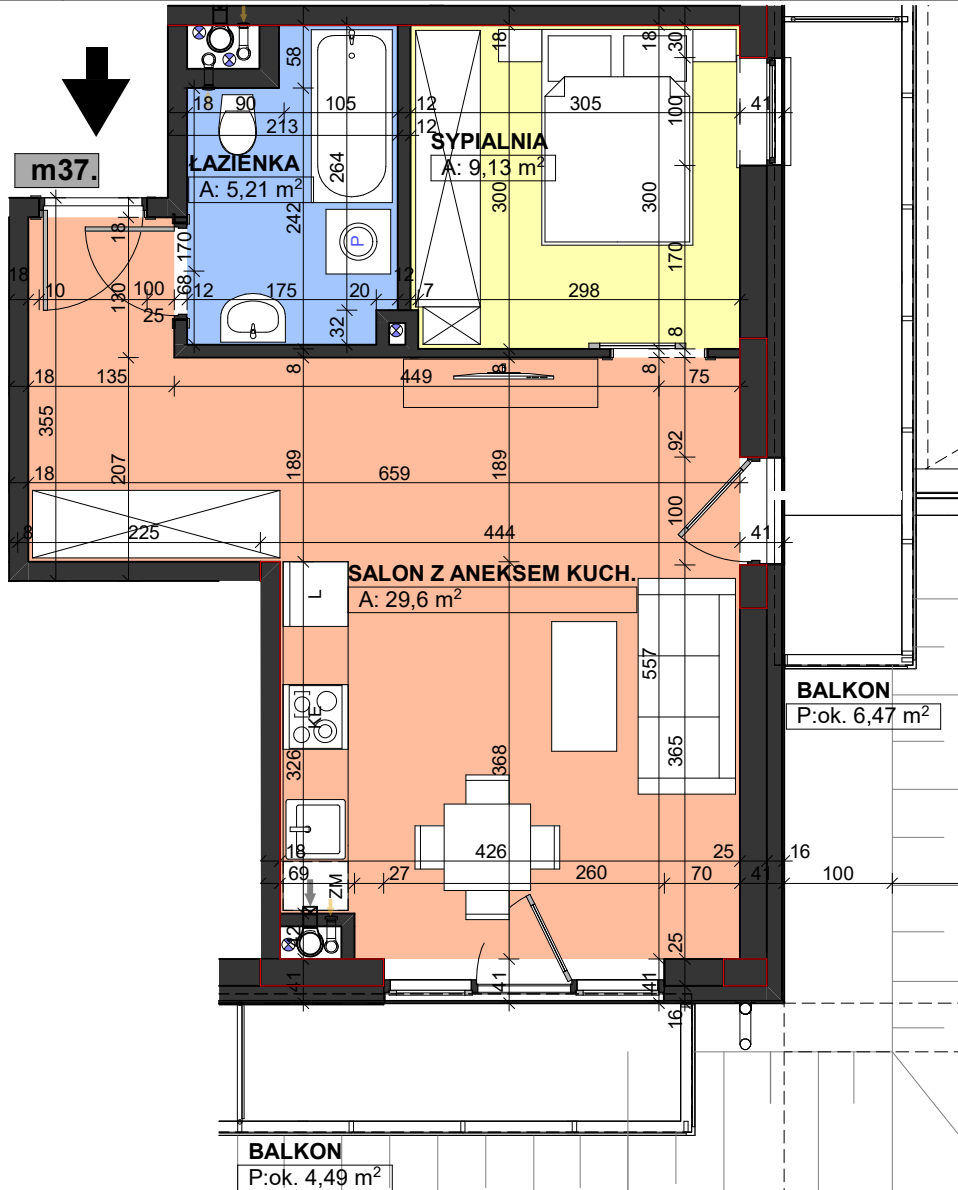
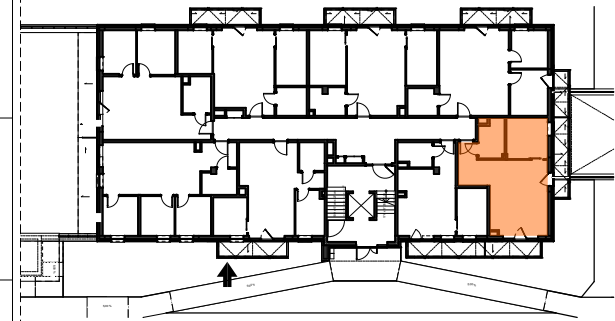


Osiedle Wodociągowa

budynek D2
 adres:
 ul. Wodociągowa 7A
 05-070 Sulejówek



KONSTANS

www.konstans.com.pl

POŁOŻENIE LOKALU W BUDYNKU

PIĘTRO +1 II kondygnacja nadziemna	LOKAL NR	m.37
---------------------------------------	----------	------

POWIERZCHNIA UŻYTKOWA LOKALU	45,32 m²
SUMA POWIERZCHNI POMIESZCZEŃ	43,94 m²
SUMA POWIERZCHNI PRZEGRÓD	1,38 m²

BUDYNEK D2

BIURO SPRZEDAŻY
 ul. Jeździecka 21 F lok. 18
 05-077 Warszawa Wesoła
 tel. (22) 401 33 33

OPIEKUN INWESTYCJI
 Renata Rossakiewicz
 tel. 509 483 081
mieszkania@konstans.com.pl

UWAGA !

- Powierzchnia użytkowa lokalu liczona wg normy PN ISO 9836:1997.
- Zgodnie z normą PN-ISO 9836:1997, do powierzchni użytkowej lokalu wliczono powierzchnie pod ścianami działowymi nadającymi się do demontażu.
- Wymiary podane na rzutach są orientacyjne.
- Szafy i meble do indywidualnej aranżacji przez klienta. Wyżej wymienione elementy nie są wykonywane w ramach stanu deweloperskiego. Balkon wliczony jest w cenę mieszkania.

SIEDZIBA FIRMY
 ul. Przemysłowa 13
 05-300 Mińsk Mazowiecki
 tel. (25) 756 20 16

BIURO PROJEKTÓW
 MPP "ARCHITEKCI"
 mgr inż. arch. Mariela Helińska- Leszczyłowska
 ul. Poprawna 124g 03-984 Warszawa