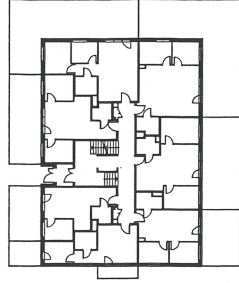
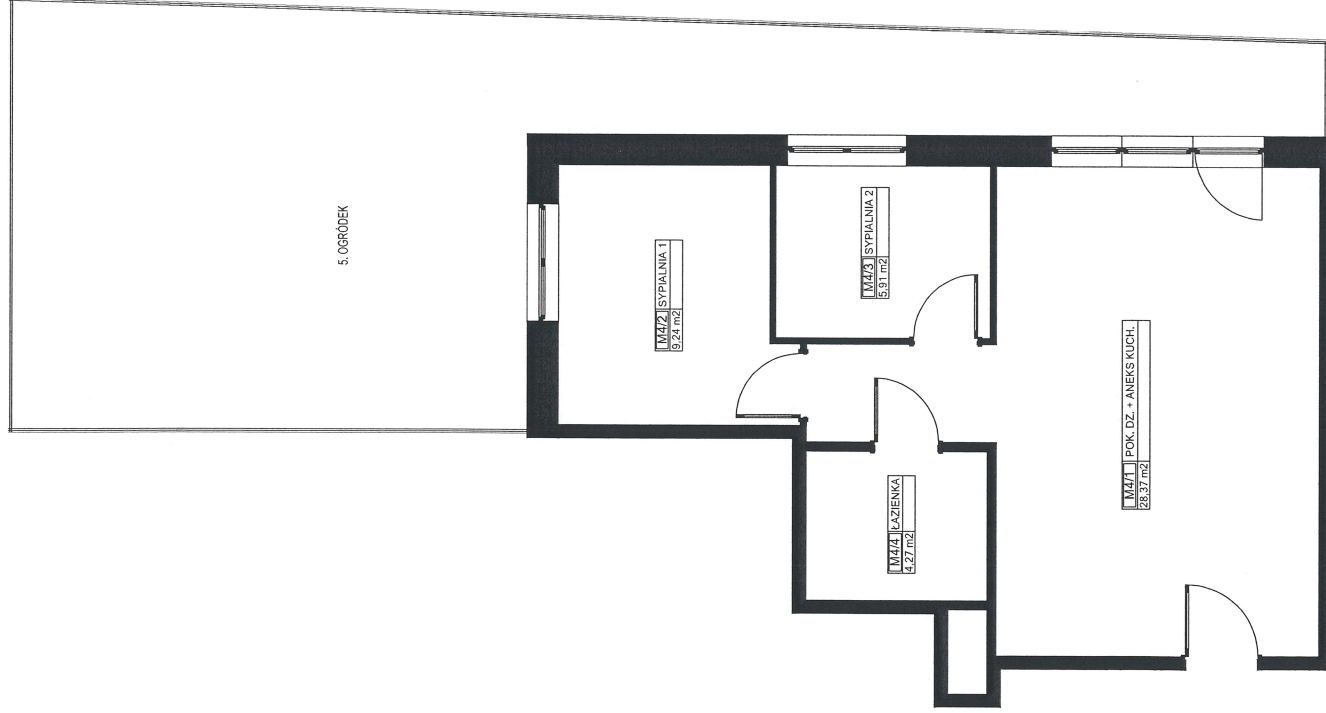
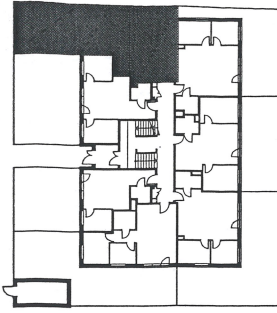


Osiedle Trakt Lubelski II etap

bud. C1 adres: ul. Trakt Lubelski 181E



BUDYNEK C



BUDYNEK C1



www.konstans.com.pl

POŁOŻENIE LOKALU W BUDYNKU

PARTER

LOKAL NR 4

POWIERZCHNIA UŻYTKOWA

47,79 m²

ZESTAWIENIE POMIĘSZEŃ: [m²]

1. Pokój dzienny z aneksem kuch. 28,37
2. Sypialnia 1 9,24
3. Sypialnia 2 5,91
4. Łazienka 4,27
- Razem 47,79
5. Ogródek

Pomiar powierzchni lokali dokonany został według Polskiej Normy PN-ISO 9836:2015-12.

Wyrzys z rzutu lokalu wykonano w:
SDR GEODECI S.C.
ul. Botwina 4E/181
03-127 Warszawa
NIP: 52-42-3592.10
REGON: 016333670

GEODETA UPRAWNIONY
P. Pytel
mgr inż. Dominik Pytelwski
Upł. Nr. 20880