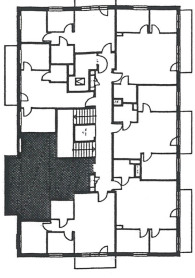
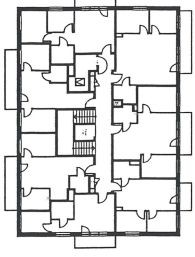
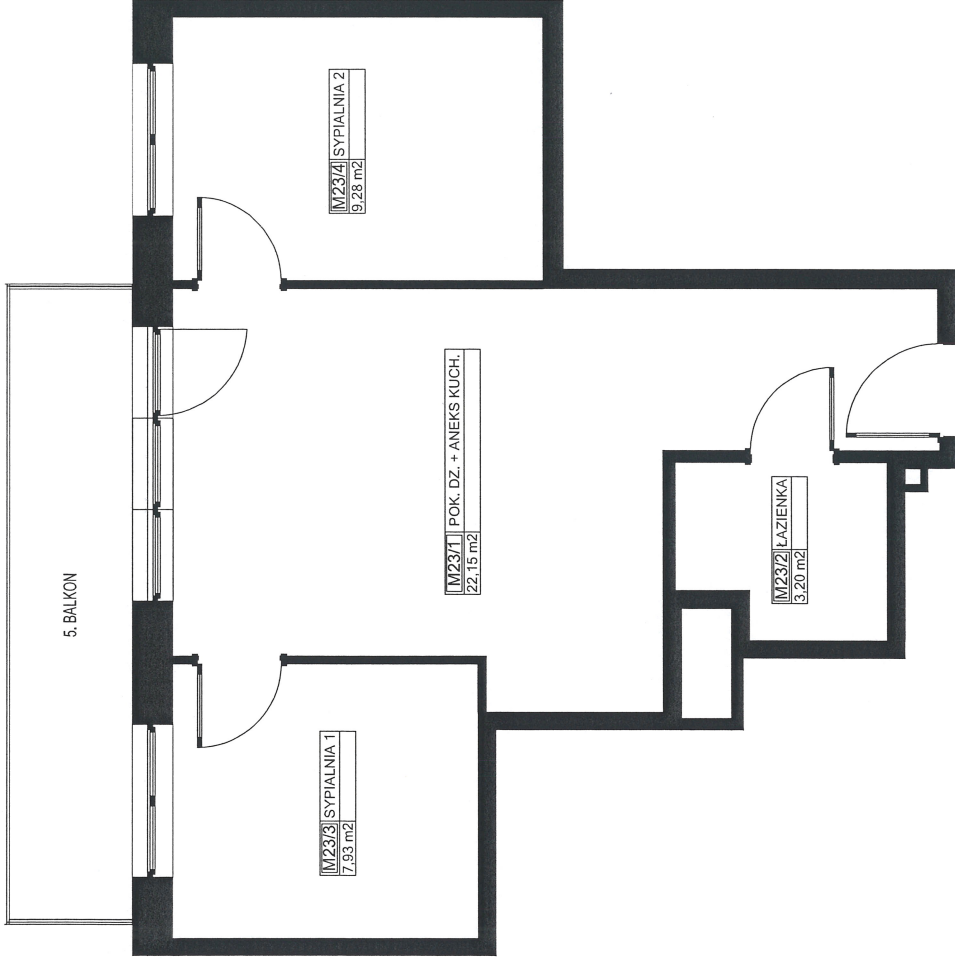


# Osiedle Trakt Lubelski II etap

bud. C1 adres: ul. Trakt Lubelski 181E



BUDYNEK C

BUDYNEK C1



**KONSTANS**

[www.konstans.com.pl](http://www.konstans.com.pl)

POŁOŻENIE LOKALU W BUDYNKU

III PIĘTRO

LOKAL NR 23

POWIERZCHNIA UŻYTKOWA

42,56 m<sup>2</sup>

ZESTAWIENIE POMIESZCZEŃ: [m<sup>2</sup>]

1. Pokój dzienny z aneksem kuch. 22,15
2. łazienka 3,20
3. Sypialnia 1 7,93
4. Sypialnia 2 9,28
- Razem 42,56
5. Balkon

Pomiar powierzchni lokali dokonany został według Polskiej Normy  
PN-ISO 9836:2015-12.

Wyrzys z rzutu lokalu wykonano w:  
SDR GEODECI S.C.  
ul. Botwina 4E/181  
03-127 Warszawa  
NIP: 5242359210  
REGON: 016333670

GEODETA I PRACOWNIK  
mgr inż. Dominik Pytelwski  
Upr. Nr 20880