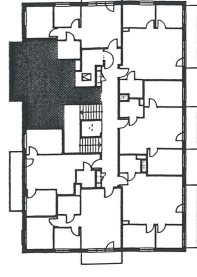
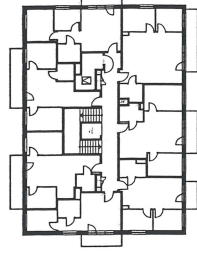
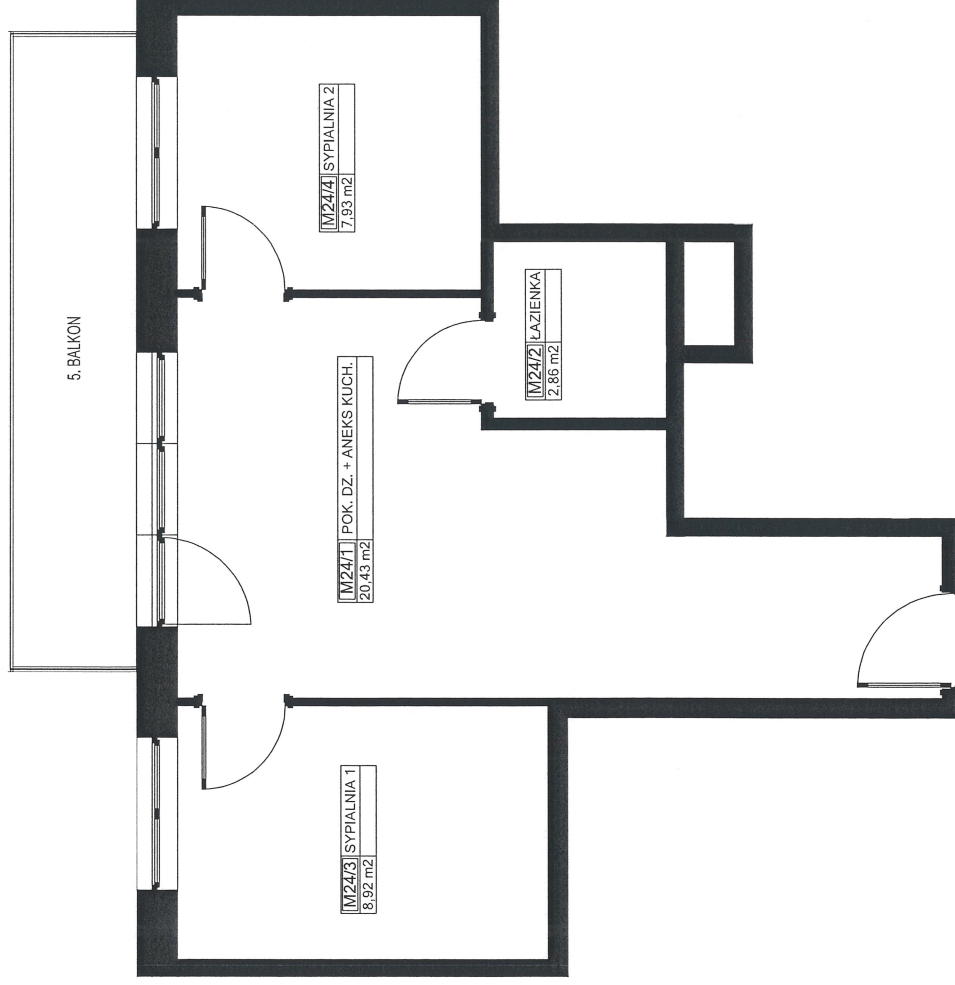


# Osiedle Trakt Lubelski II etap

bud. C1 adres: ul. Trakt Lubelski 181E



BUDYNEK C

BUDYNEK C1



**KONSTANS**

[www.konstans.com.pl](http://www.konstans.com.pl)

POŁOŻENIE LOKALU W BUDYNKU

III PIĘTRO

LOKAL NR

24

POWIERZCHNIA UŻYTKOWA

40,14 m<sup>2</sup>

ZESTAWIENIE POMIESZCZEŃ: [m<sup>2</sup>]

1. Pokój dzienny z aneksem kuch. 20,43
2. łazienka 2,86
3. Sypialnia 1 8,92
4. Sypialnia 2 7,93
- Razem 40,14
5. Balkon

Pomiar powierzchni lokali dokonany został według Polskiej Normy  
PN-ISO 9836:2015-12.

Wyniós z rzutu/lokalu wykonano w:  
SDR GEODECI S.C.  
ul. Borewa 4B/181  
03-127 Warszawa  
NIP: 52-422-59210  
REGON: 016333670

GEODETA I PRACOWNIK  
*Pytlewski*  
mgr inż. Dominik Pytlewski  
Upr. Nr: 20880