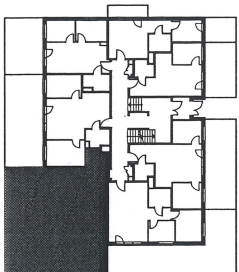
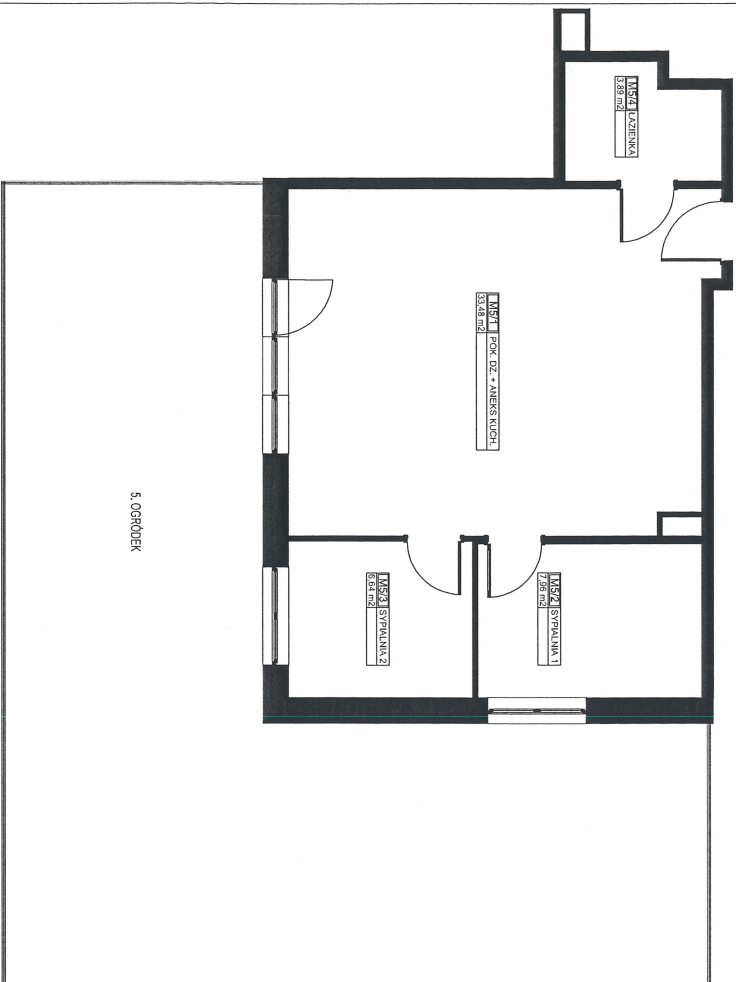
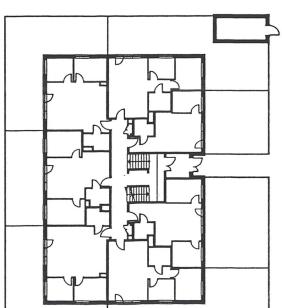


# Osiedle Trakt Lubelski II etap

bud. C adres: ul. Trakt Lubelski 181F



BUDYNEK C



BUDYNEK C1

**KONSTANS**

[www.konstans.com.pl](http://www.konstans.com.pl)

POŁOŻENIE LOKALU W BUDYNKU

<b>PARTER</b>	<b>LOKAL NR</b>	<b>5</b>
---------------	-----------------	----------

POWIERZCHNIA UŻYTKOWA **51,97 m<sup>2</sup>**

ZESTAWIENIE POMIESZCZEŃ: [m<sup>2</sup>]

1. Pokój dzienny z aneksem kuch. 33,48
2. Sypialnia 1 7,96
3. Sypialnia 2 6,64
4. łazienka 3,89
5. Ogródek 51,97

Pomiar powierzchni lokali dokonany został według Polskiej Normy

PN-ISO 9836:2015-12.

Wzrys z rzutu lokalu wykonano w:

SGR GEODECI S.C.  
ul. Bałowa 4E/181  
03-137 Warszawa  
NIP: 524235210  
REGON: 016333670

GEODETA UPRAWNIONY

mgr inż. Dorota Pyłewski  
Lpnr. Nr 20980