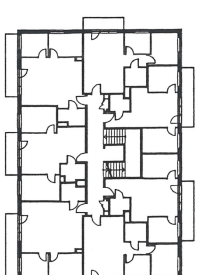
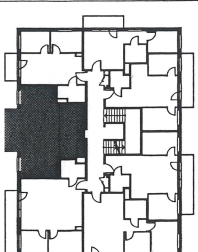
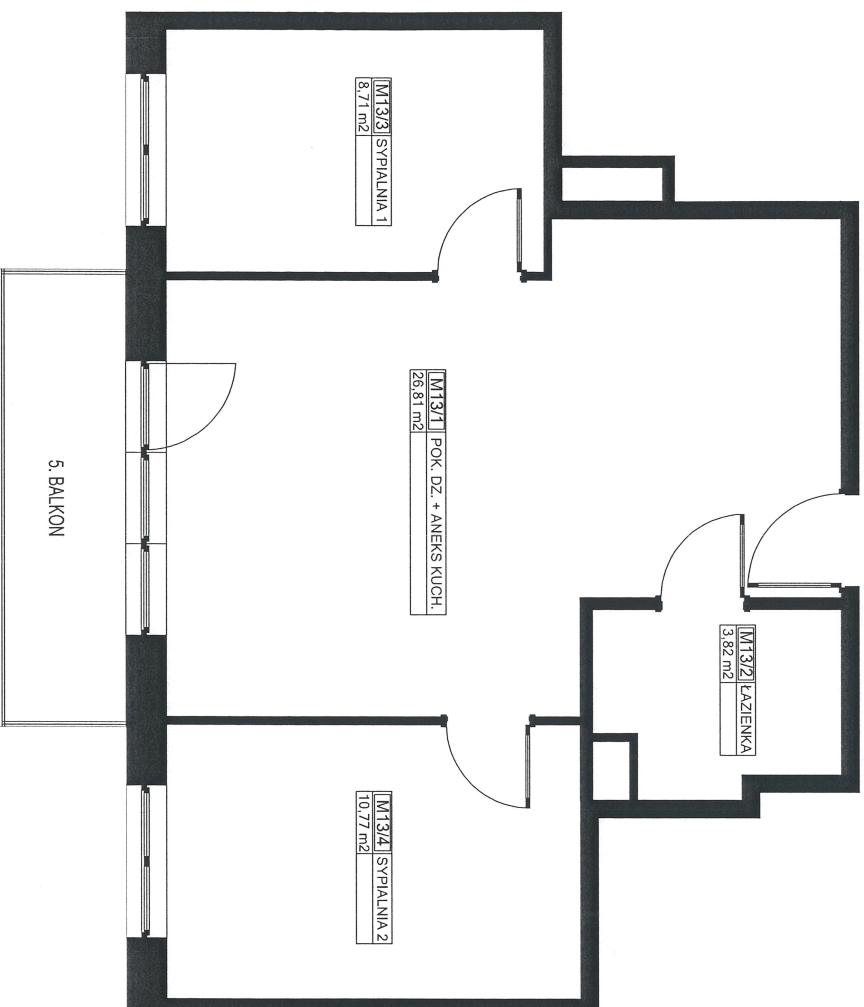


# Osiedle Trakt Lubelski II etap

bud. C adres: ul. Trakt Lubelski 181F



BUDYNEK C

BUDYNEK C1

**KONSTANS**

[www.konstans.com.pl](http://www.konstans.com.pl)

POŁOŻENIE LOKALU W BUDYNKU

I PIĘTRO LOKAL NR 13

POWIERZCHNIA UŻYTKOWA 50,11 m<sup>2</sup>

ZESTAWIENIE POMIĘSZCZEŃ: [m<sup>2</sup>]

- |                                  |       |
|----------------------------------|-------|
| 1. Pokój dzienny z aneksem kuch. | 26,81 |
| 2. łazienka                      | 3,82  |
| 3. Sypialnia 1                   | 8,71  |
| 4. Sypialnia 2                   | 10,77 |
| Razem                            | 50,11 |
| 5. Balkon                        |       |

Pomiar powierzchni lokali dokonany został według Polskiej Normy PN-ISO 9836:2015-12.

Wyrus z tytułu lokalu wykonano w:

SDR. GEODECI S.C.  
ul. Bohowa 46/181  
03-127 Warszawa  
NIP: 5242359210  
REGON: 0163335670

GEODETA UPRAWNIENY

*Dominik Pytlewski*  
mgr inż. Dominik Pytlewski  
Upr. Nr 20880