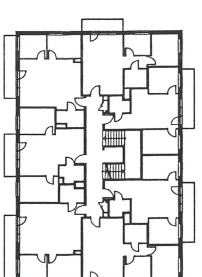
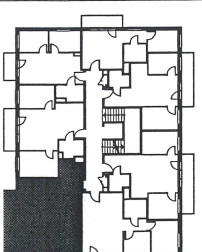
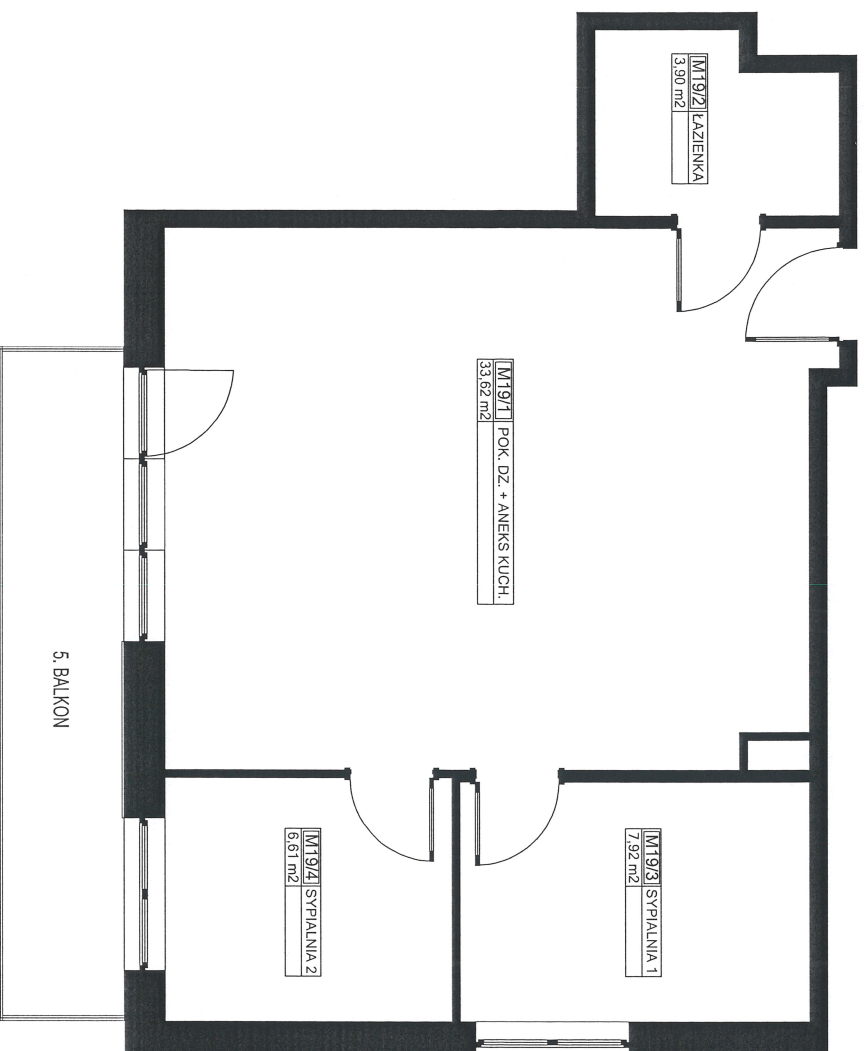


# Osiedle Trakt Lubelski II etap

bud. C adres: ul. Trakt Lubelski 181F



BUDYNEK C

BUDYNEK C1

**KONSTANS**

[www.konstans.com.pl](http://www.konstans.com.pl)

POŁOŻENIE LOKALU W BUDYNKU

II PIĘTRO LOKAL NR 19

POWIERZCHNIA UŻYTKOWA 52,05 m<sup>2</sup>

ZESTAWIENIE POMIĘSZCZEŃ: [m<sup>2</sup>]

- |                                  |       |
|----------------------------------|-------|
| 1. Pokój dzienny z aneksem kuch. | 33,62 |
| 2. łazienka                      | 3,90  |
| 3. Sypialnia 1                   | 7,92  |
| 4. Sypialnia 2                   | 6,61  |
| Razem                            | 52,05 |
| 5. Balkon                        |       |

Pomiar powierzchni lokali dokonany został według Polskiej Normy PN-ISO 9836:2015-12.

Wynik z ratu lokalu wykonano w:

SDR GEODECI S.C.  
ul. Bohowa 4E/181  
03-127 Warszawa  
NIP: 5242352410  
REGON: 016333670

GEODETA UPRAWNIENI  
mgr inż. Dominik Pytlewski  
Upr. Nr. 20880