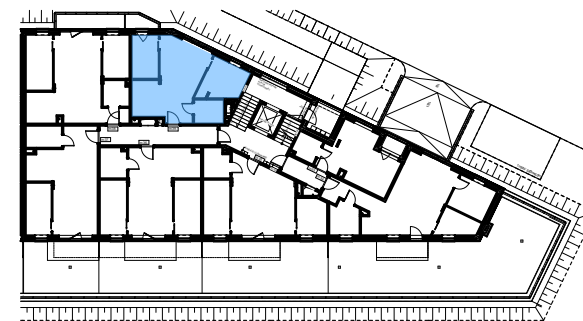
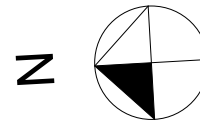


ZAGOSPODAROWANIE TERENU

LOKALIZACJA MIESZKANIA W BUDYNKU

Osiedle  
Wodociągowa



**KONSTANS**

[www.konstans.com.pl](http://www.konstans.com.pl)

POŁOŻENIE LOKALU W BUDYNKU

PARTER

LOKAL  
NR

M39

POWIERZCHNIA UŻYTKOWA LOKALU

**46,90 m<sup>2</sup>**

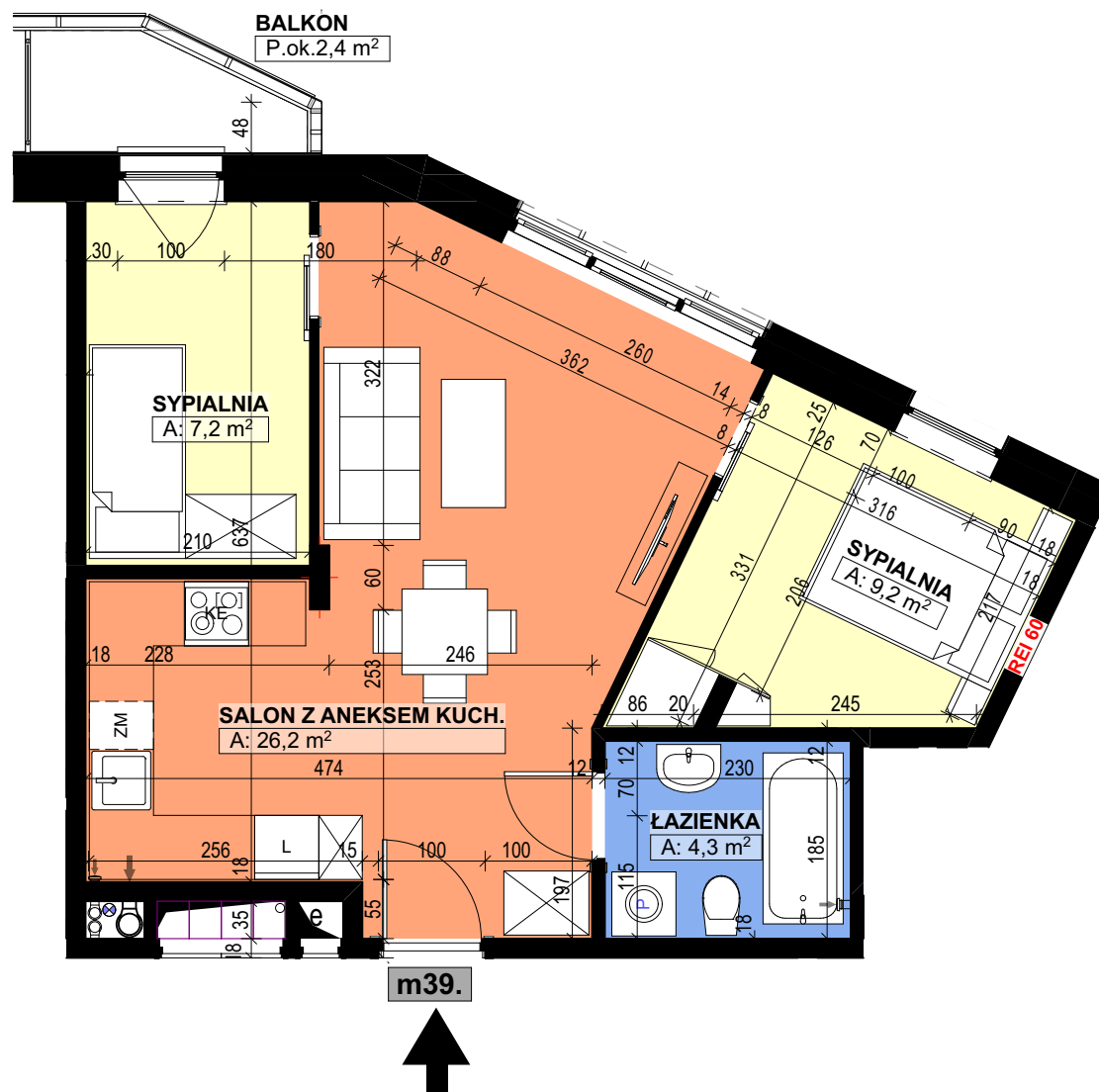
**BUDYNEK 3**

BIURO SPRZEDAŻY  
ul. Jeździecka 21 F lok. 18  
05-077 Warszawa Wesola  
tel. (22) 401 33 33

OPIEKUN INWESTYCJI  
Marcin Król  
tel. 506 017 240  
mieszkania@konstans.com.pl

**UWAGA !**

- Powierzchnia użytkowa lokalu liczona wg normy PN ISO 9836:2015-12
- Wymiary podane na rzutach są orientacyjne.
- Szafy i meble do indywidualnej aranżacji przez klienta. Wyżej wymienione elementy nie są wykonywane w ramach stanu deweloperskiego. Balkon wliczony jest w cenę mieszkania.
- Powierzchnia balkonów i ogródków nie wpływa na cenę mieszkania



SIEDZIBA FIRMY  
ul. Przemysłowa 13  
05-300 Mińsk Mazowiecki  
tel. (25) 756 20 16